



ΧΡΗΜΑΤΙΣΤΗΡΙΟ  
ΑΘΗΝΩΝ Α.Ε.  
Αγορά Παραγώγων

# Μηνιαίο Στατιστικό Δελτίο

## Αγορά Παραγώγων



A T H E N S  
E X C H A N G E S.A.

Derivatives Market



ΕΛΛΗΝΙΚΑ  
ΧΡΗΜΑΤΙΣΤΗΡΙΑ Α.Ε.

**Χρηματιστήριο Αθηνών, Αγορά Παραγώγων**  
**Athens Exchange Derivatives Market**

**Όμιλος Ελληνικά Χρηματιστήρια (ΕΧΑΕ)**  
**Hellenic Exchanges Group (HELEX)**

**ΣΕΠΤΕΜΒΡΙΟΣ 2011 - SEPTEMBER 2011**



ΧΡΗΜΑΤΙΣΤΗΡΙΟ  
ΑΘΗΝΩΝ Α.Ε.

Αγορά Παραγώγων

## Μηνιαίο Στατιστικό Δελτίο - Monthly Statistical Bulletin

### Αγορά Παραγώγων - Derivatives Market

Για σχόλια-διευκρινήσεις παρακαλούμε επικοινωνήστε με το + 30 210 3366800  
For more information please contact us at + 30 210 3366800

Το παρόν Δελτίο συντάσσεται με στοιχεία και πληροφορίες που συλλέγονται και επεξεργάζονται στο Τμήμα Υπηρεσιών Πληροφόρησης του Χ.Α. Σε περίπτωση χρήσης εξωτερικών στοιχείων γίνεται πάντα αναφορά στην πηγή.  
The present report is produced using data and information collected and processed by the Information Services Department of the Athens Exchanges S.A. In the case of external data use there is always a source reference.

**Αποποίηση Ευθύνης:** Τα στοιχεία που περιέχονται στο παρόν δελτίο έχουν αποκλειστικά στατιστικό χαρακτήρα και ως εκ τούτου δεν συνιστούν παροχή επενδυτικών ή άλλου είδους συμβουλών ή πρόσκληση για επένδυση σε παράγωγα προϊόντα που διαπραγματεύονται στην Αγορά Παραγώγων του Χρηματιστηρίου Αθηνών (Χ.Α).

Τα ανωτέρω στοιχεία αποτελούν ιδιοκτησία του Χ.Α και προστατεύονται σύμφωνα με τις διατάξεις περί πνευματικής ιδιοκτησίας. Απαγορεύεται α) η με οποιοδήποτε τρόπο ή μέσο αναπαραγωγή, αναδημοσίευση, τροποποίηση, αντιγραφή, πώληση, μετάδοση ή διανομή του συνόλου ή μέρους τους, χωρίς αναφορά στην πηγή και β) η εμπορική εκμετάλλευση των στοιχείων από τρίτους. Το Χ.Α δεν φέρει καμία ευθύνη προερχόμενη άμεσα ή έμμεσα από χρήση ή τυχόν αλλοίωση των ανωτέρω στοιχείων όταν αυτά χρησιμοποιούνται από τρίτους.

**Disclaimer:** The data included in the present report are intended solely for statistical purposes and under no circumstances do they constitute investment proposals, or other kinds of investment advice for derivative products traded in the Derivatives Market of the Athens Exchange.

The above data are a property of the Athens Exchange and are copyright protected. Users are forbidden to reproduce, modify, copy, sale, transmit or redistribute, by all reproduction means and methods, part or the whole of the above data, without reference to their source.

The commercial exploitation of these data is, also, forbidden by third parties. Athens Exchange does not carry any responsibility, direct or indirect, derived from usage or accidental alteration of the above data when used by third parties.



ΧΡΗΜΑΤΙΣΤΗΡΙΟ  
ΑΘΗΝΩΝ Α.Ε.

Αγορά Παραγώγων

## ΠΙΝΑΚΑΣ ΠΕΡΙΕΧΟΜΕΝΩΝ - TABLE OF CONTENTS

### 1. ΚΥΡΙΑ ΣΗΜΕΙΑ ΠΡΟΗΓΟΥΜΕΝΟΥ ΜΗΝΑ - LAST MONTH EXECUTIVE SUMMARY

### 2. ΣΥΝΟΛΙΚΟΣ ΟΓΚΟΣ ΣΥΝΑΛΛΑΓΩΝ - TOTAL TRADED VOLUME

- 2.1. Συνοπτικά Στατιστικά Στοιχεία της Αγοράς Παραγώγων - Derivatives Market Figures Overview
- 2.2. Συνολικός Όγκος Συναλλαγών - Total Traded Volume
- 2.3. Μέσος Αριθμός Ανοικτών Θέσεων - Open Interest Monthly Average
- 2.4. Λόγος Όγκου Συναλλαγών προς Αριθμό Ανοικτών Θέσεων - Traded Volume to Open Interest Ratio
- 2.5. Πίνακας Ετήσιας Ανάπτυξης της Αγοράς Παραγώγων του Χ.Α. - Derivatives Market Annual Growth Table

### 3. ΣΤΑΤΙΣΤΙΚΑ ΑΝΑ ΠΡΟΪΟΝ - KEY FIGURES PER PRODUCT

- 3.1. Συμβόλαιο Μελλοντικής Εκπλήρωσης στον FTSE/ATHEX-20 - FTSE/ATHEX-20 Stock Index Futures
- 3.2. Συμβόλαιο Μελλοντικής Εκπλήρωσης στον FTSE/XA-XAK Τραπεζικό Δείκτη - FTSE/ATHEX-CSE Banking Index Futures
- 3.3. Δικαιώματα Προαίρεσης στον FTSE/ATHEX-20 - FTSE/ATHEX-20 Stock Index Options
- 3.4. Συμβόλαιο Μελλοντικής Εκπλήρωσης σε μετοχές - Stock Futures
- 3.5. Δικαιώματα Προαίρεσης σε μετοχές - Stock Options
- 3.6. Συμβάσεις Πώλησης με Σύμφωνο Επαναγοράς - Stock Repos
- 3.7. Ανοικτές Πωλήσεις Αγοράς Μετοχών - Stock Market Short Selling
- 3.8. Λόγος Δικαιωμάτων Αγοράς προς Δικαιώματα Πώλησης - Call Put Ratio
- 3.9. Κατανομή όγκου και ανοικτών θέσεων για ΣΜΕ σε μετοχές - Volume and Open Interest for Stock Futures

### 4. ΣΧΕΣΗ ΠΡΟΘΕΣΜΙΑΚΗΣ ΠΡΟΣ ΥΠΟΚΕΙΜΕΝΗ ΑΓΟΡΑ - DERIVATIVES TO SPOT MARKET RATIOS

- 4.1. Σχέση Τζίρου Δεικτών και Μετοχών προς Σύνολο Αγοράς - Index and Stock Derivatives to Spot Market Ratios
- 4.2. Σχέση Συνόλου Παραγώγων προς Υποκείμενη Αγορά - Derivatives to Spot Market Traded Value Ratio
- 4.3. Σχέση Παραγώγων προς Υποκείμενη Αγορά ανά Προϊόν - Derivatives to Spot Market Ratio per product
- 4.4. Σχέση Αξίας Συναλλαγών Μετοχών Δεικτών με το Σύνολο Μετοχών - Indexes Spot Traded Value against Total Number of Shares
- 4.5. Χρηματιστήριο Αθηνών Αγορά Παραγώγων : Ετήσια Ονομαστική Αξία Συναλλαγών επί Παραγώγων (σε €) - Athens Exchange Derivatives Market : Yearly Nominal Value of Derivatives (in €)

### 5. ΚΙΝΗΤΙΚΟΤΗΤΑ ΕΠΕΝΔΥΤΩΝ - INVESTORS ACTIVITY

- 5.1. Κωδικοί Επενδυτών (Ετήσιο Σύνολο) - Investor Accounts (Year Total)
- 5.2. Κωδικοί Επενδυτών (Σύνολο και Ενεργοί ανά μήνα) - Investor Accounts (Total and Active per Month)
- 5.3. Ενεργότητα Κωδικών ανά Κατηγορία Προϊόντος - Account Activity per Product Category
- 5.4. Ποσοστό Αγοράς ανά Προϊόν - Product Market Share
- 5.5. Μέσος Αριθμός Συμβολαίων ανά Ενεργό Κωδικό Επενδυτή - Average Number of Contracts per Active Investor Account
- 5.6. Ποσοστό % Ενδοσυνεδριακών Συναλλαγών ανά Προϊόν - Percentage % of Intraday Trades per Product

### 6. ΕΝΕΡΓΟΤΗΤΑ ΜΕΛΩΝ & ΕΠΕΝΔΥΤΩΝ ΑΝΑ ΠΡΟΪΟΝ - MEMBER & INVESTORS ACTIVITY PER PRODUCT

- 6.1. ΣΜΕ επί του FTSE/ATHEX-20 - FTSE/ATHEX-20 Index Futures
- 6.2. ΣΜΕ επί του FTSE/XA-XAK Τραπεζικού Δείκτη - FTSE/ATHEX-CSE Banking Index Futures
- 6.3. Δικαιώματα επί του FTSE/ATHEX-20 - FTSE/ATHEX-20 Index Options

### 7. ΜΕΡΪΔΙΑ ΑΓΟΡΑΣ ΜΕΛΩΝ - MEMBERS MARKET SHARE

### 8. ΣΗΜΑΝΤΙΚΑ ΓΕΓΟΝΟΤΑ ΤΡΕΧΟΝΤΟΣ ΜΗΝΑ - CURRENT MONTH KEY EVENTS

### 9. ΠΡΟΓΡΑΜΜΑ ΜΟΝΑΔΑΣ ΕΚΠΑΙΔΕΥΣΗΣ - SCHEDULE OF TRAINING UNIT



ΧΡΗΜΑΤΙΣΤΗΡΙΟ  
ΑΘΗΝΩΝ Α.Ε.

Αγορά Παραγώγων

## 1. ΚΥΡΙΑ ΣΗΜΕΙΑ ΠΡΟΗΓΟΥΜΕΝΟΥ ΜΗΝΑ - LAST MONTH EXECUTIVE SUMMARY

Αύξηση κατά 34,1% σημειώθηκε στο μέσο ημερήσιο αριθμό αγοραπωλησιών του συνόλου των συμβολαίων, που διαπραγματεύτηκαν στην Αγορά Παραγώγων του Χ.Α. κατά τον Σεπτέμβριο του 2011, σε σχέση με τον αντίστοιχο μέσο όρο του τελευταίου τριμήνου (Ιούνιος-Αύγουστος). Συγκεκριμένα, τον Σεπτέμβριο 2011 διαπραγματεύτηκαν 63.400 συμβόλαια, κατά μέσο όρο, ημερησίως, έναντι 47.273 συμβολαίων του τελευταίου τριμήνου.

Ανοδικά, κινήθηκε ο μέσος ημερήσιος όγκος συναλλαγών στα ΣΜΕ επί μετοχών παρουσιάζοντας αύξηση της τάξεως του 51,8% σε σχέση με το προηγούμενο τρίμηνο. Να σημειωθεί ότι οι συναλλαγές πελατείας για τα ΣΜΕ σε μετοχές ανήλθαν στο 53.9% της αξίας συναλλαγών τον Σεπτέμβριο 2011, όταν ο μέσος όρος του έτους 2010 είχε διαμορφωθεί στο 55.2%.

Αύξηση παρουσίασε ο λόγος του συνολικού τζίρου της Αγοράς Παραγώγων προς το συνολικό τζίρο της Αγοράς Μετοχών του Χ.Α., ο οποίος διαμορφώθηκε στο 66.4% για το μήνα Σεπτέμβριο 2011.

Τέλος, οι κωδικοί συναλλαγών στο τέλος Σεπτεμβρίου του 2011 ανήλθαν σε 41,766, ήτοι 234 περισσότεροι από τα τέλη Αυγούστου του 2011. Από τους κωδικούς αυτούς, συναλλαγές πραγματοποίησαν οι 3,232 ή ποσοστό 7.7%.

The daily average number of contracts, traded at the Derivatives Market of the Athens Exchange during September 2011 increased by 34.1%, when compared to the respective average number of the last quarter (June - August). Specifically, 63,400 contracts were traded in September 2011, compared to the 47,273 contracts, on average, of the previous quarter.

Increasingly moved the average traded volume of the stock options realizing an increase of 51.8% compared to the previous quarter. It is noted that, in September 2011, the client account trades for stock futures accounted for 53.9% of the trades value, when the 2010 total average was 55.2%.

The Derivatives to Spot traded value ratio has increased to 66.4% in September 2011.

As far as the end-clients (investors) are concerned, the trading number accounts were 41,766 at the end of September 2011, that is 234 more than the end of August 2011. Out of these trading accounts, 3,232 concluded trades or the 7.7% of the total.

## 2. ΣΥΝΟΛΙΚΟΣ ΟΓΚΟΣ ΣΥΝΑΛΛΑΓΩΝ - TOTAL TRADED VOLUME

## 2.1. Συνοπτικά στατιστικά στοιχεία της Αγοράς Παραγώγων - Derivatives market figures overview

## Συναλλαγές στην Αγορά Παραγώγων - Derivatives Market Volumes

Από - From : 01/01/2011 Έως - To : 30/09/2011

Παραγωγά Προϊόντα - Derivative Products	Όγκος Συναλλαγών Σεπτέμβριος 2011 - Traded Volume September 2011	Αθροιστικός Όγκος Συναλλαγών - Cumulative Traded Volume			Μέσος Ημερήσιος Όγκος Συναλλαγών - Daily Average Traded Volume					
		1 / 2011 έως το 9 / 2011	1 / 2010 έως το 9 / 2010	Ποσοστό Μεταβολής - Percentage Change	Από την αρχή του έτους - From year start	Τελευταίου 3 μήνου - Last 3 months (*)	Σεπτέμβριος 2010 - September 2010	Σεπτέμβριος 2011 - September 2011	Ποσοστό Μεταβολής - Percentage Change	Ποσοστό Μεταβολής - Percentage Change
<b>ΣΜΕ επί δεικτών - Index Futures</b>		[1]	[2]	[1] / [2]		[5]	[4]	[3]	[3] / [4]	[3] / [5]
FTSE/ATHEX-20	299,378	2,022,358	2,368,697	-14.62%	10,757	10,690	11,861	13,608	14.73%	27.29%
FTSE/ATHEX-CSE Banking Index	37	1,544	4,419	-65.06%	8	14	32	2	-94.74%	-88.05%
<b>Σύνολο - Total</b>	299,415	2,023,902	2,373,116	-14.72%	10,765	10,704	11,893	13,610	14.44%	27.14%
<b>Δικαιώματα επί δεικτών - Index Options</b>										
FTSE/ATHEX-20	20,528	271,165	490,497	-44.72%	1,442	1,146	1,945	933	-52.03%	-18.58%
<b>Σύνολο - Total</b>	20,528	271,165	490,497	-44.72%	1,442	1,146	1,945	933	-52.03%	-18.58%
<b>ΣΜΕ επί μετοχών - Stock Futures</b>										
Alpha Τράπεζα - Alpha Bank	74,946	485,510	371,563	30.67%	2,583	2,682	2,221	3,407	53.40%	27.00%
Coca - Cola Τρία Εψών (Κο) - Coca - Cola Hbc (Cr)	2,381	13,876	37,607	-63.10%	74	60	272	108	-60.19%	81.85%
EUROBANK - EUROBANK	52,711	367,139	240,230	52.83%	1,953	2,546	1,552	2,396	54.40%	-5.90%
INTRAKOM - INTRACOM	5,293	23,798	60,132	-60.42%	127	14	568	241	-57.63%	1575.50%
Marfin Investment Group - Marfin Investment Group	50,634	230,148	252,747	-8.94%	1,224	1,121	1,661	2,302	38.54%	105.30%
Marfin Popular Bank (Κο) - Marfin Popular Bank (Cr)	24,320	312,729	114,481	173.17%	1,663	999	935	1,105	18.26%	10.66%
Αγροτική Τράπεζα - Agricultural Bank Of Greece	14,914	253,910	90,880	179.39%	1,351	2,817	721	678	-5.96%	-75.94%
Βιοχάλκο - Viohalco	979	10,127	15,191	-33.34%	54	56	92	45	-51.68%	-20.31%
ΓΕΚ Τέρνα (Κο) - GEK Terna (Cr)	110,288	262,555	243,240	7.94%	1,397	1,073	2,242	5,013	123.56%	367.12%
ΔΕΗ - Public Power Corporation	12,651	115,763	61,725	87.55%	616	679	398	575	44.58%	-15.28%
Εθνική Τράπεζα - National Bank Of Greece	248,707	1,356,112	877,939	54.47%	7,213	8,806	5,088	11,305	122.20%	28.38%
Ελλάκτωρ - Ellaktor	5,349	39,681	58,033	-31.62%	211	208	667	243	-63.54%	16.99%
Ελληνικά Πετρέλεια - Hellenic Petroleum	4,259	26,401	24,911	5.98%	140	97	109	194	77.90%	98.81%
ΕΧΑΕ - Hellenic Exchanges Holding S.A.	3,233	23,757	21,234	11.88%	126	124	115	147	27.48%	18.38%
Ιντραλόντ - Intralot	15,077	55,157	41,348	33.40%	293	293	271	685	152.50%	133.90%
Κύπρου Τράπεζα - Bank Of Cyprus	30,141	166,023	110,027	50.89%	883	1,022	1,082	1,370	26.63%	34.11%
METKA (Κο) - METKA (Cr)	3,162	15,400	18,170	-15.24%	82	87	103	144	38.99%	64.79%
Μότορ Οйл - Motor Oil	3,075	22,300	21,106	5.66%	119	100	114	140	22.56%	39.19%
Μυληναιός - Millinaios	15,184	101,078	70,172	44.04%	538	521	492	690	40.22%	32.39%
ΟΠΑΠ (Κο) - Orap (Cr)	13,332	68,734	61,815	11.19%	366	411	294	606	106.41%	47.40%
ΟΤΕ - Hellenic Telecommunication Organization	88,882	371,080	321,074	15.57%	1,974	1,972	2,215	4,040	82.40%	104.91%
ΣΙΔΕΝΟΡ (Κο) - SIDENOR (Cr)	1,397	8,979	14,073	-36.20%	48	40	56	64	13.21%	58.63%
Ταχυδρομικό Ταμιευτήριο - Greek Postal Savings Bank	20,061	131,259	83,683	56.85%	698	632	631	912	44.49%	44.33%
TITAN - TITAN Cement Company	1,728	12,240	11,788	3.83%	65	70	56	79	39.92%	11.63%
Τράπεζα Πειραιώς - Piraeus Bank	196,772	777,291	203,646	281.69%	4,135	3,493	1,369	8,944	553.16%	156.06%
<b>Σύνολο - Total</b>	999,476	5,251,047	3,426,815	53.23%	27,931	29,925	23,324	45,431	94.78%	51.82%
<b>Δικαιώματα επί μετοχών - Stock Options</b>										
Alpha Τράπεζα - Alpha Bank	208	3,247	30,542	-89.37%	17	3	26	9	-62.92%	262.33%
ΔΕΗ - Public Power Corporation	1,072	3,981	3,229	23.29%	21	21	36	49	35.52%	134.65%
Εθνική Τράπεζα - National Bank of Greece	2,251	24,025	41,375	-41.93%	128	94	97	102	5.43%	9.10%
ΟΠΑΠ (Κο) - Orap (Cr)	599	5,062	5,339	-5.19%	27	29	0	27	11880.00%	-4.57%
ΟΤΕ - Hellenic Telecommunication Organization	419	3,013	10,655	-71.72%	16	12	73	19	-73.86%	55.67%
<b>Σύνολο - Total</b>	4,549	39,328	91,140	-56.85%	209	158	232	207	-10.72%	30.93%
<b>ΣΥΝΟΛΟ ΣΜΕ &amp; ΔΙΚΑΙΩΜΑΤΩΝ - TOTAL FUTURES &amp; OPTIONS</b>	1,323,968	7,585,442	6,381,568	18.86%	40,348	41,933	37,394	60,180	60.94%	43.52%
<b>Προϊόντα Δανεισμού Τίτλων - Stock Repos and Stock Reverse Repos</b>										
Stock Repos	11,285	768,945	974,707	-21.11%	4,090	519	12,032	513	-95.74%	-1.23%
Stock Reverse Repos	55,529	1,035,011	1,249,999	-17.20%	5,505	4,080	13,119	2,524	-80.76%	-38.13%
<b>Σύνολο - Total</b>	66,814	1,803,956	2,224,706	-18.91%	9,596	4,599	25,151	3,037	-87.92%	-33.96%
<b>Συμβόλαιο Επαναγοράς Ειδικού Τύπου - Repurchase Agreement</b>										
Repurchase Agreement	4,008	266,914	250,997	6.34%	1,420	741	6,156	182	-97.04%	-75.41%
<b>Σύνολο - Total</b>	4,008	266,914	250,997	6.34%	1,420	741	6,156	182	-97.04%	-75.41%
<b>ΣΥΝΟΛΟ - TOTAL</b>	1,394,790	9,656,312	8,857,271	9.02%	51,363	47,273	68,701	63,400	-7.72%	34.11%

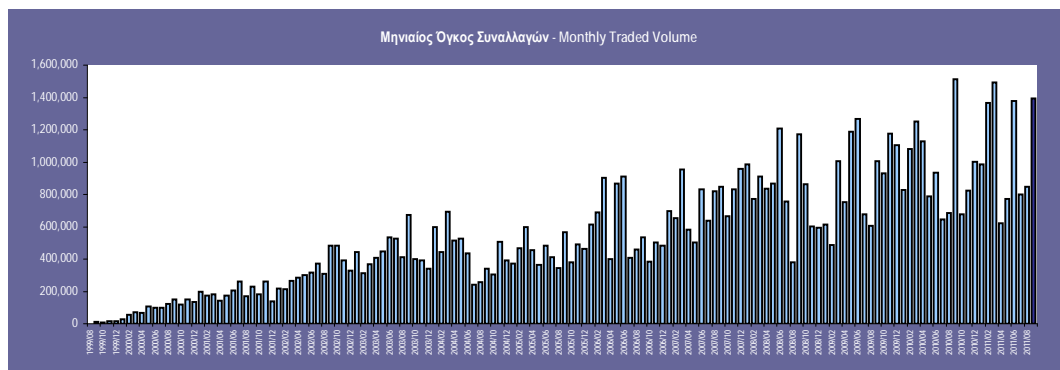
(\*) Αφορά τους μήνες: Ιούνιο, Ιούλιο και Αύγουστο.  
Refers to months: June, July and August.

Στήλες [2] και [4]: Στα αθροίσματα συμπεριλαμβάνονται στοιχεία για προϊόντα που δεν διαπραγματεύονται πλέον.  
Columns [2] and [4]: The summarized data includes information on products not traded any more.

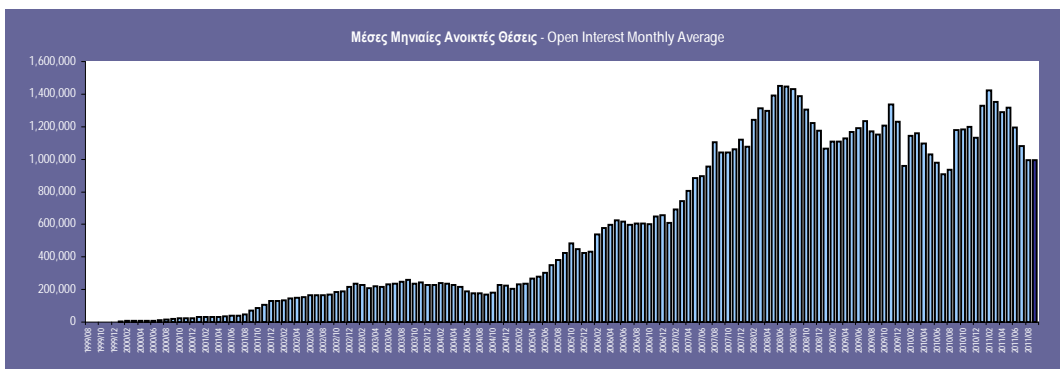


ΧΡΗΜΑΤΙΣΤΗΡΙΟ  
ΑΘΗΝΩΝ Α.Ε.  
Αγορά Παραγώγων

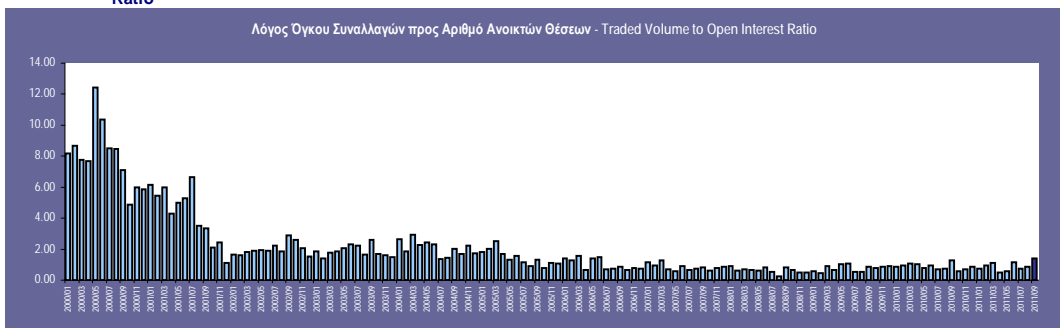
## 2.2. Συνολικός Όγκος Συναλλαγών - Total Traded Volume



## 2.3. Μέσος Αριθμός Ανοικτών Θέσεων - Open Interest Monthly Average



## 2.4. Λόγος Όγκου Συναλλαγών προς Αριθμό Ανοικτών Θέσεων - Traded Volume to Open Interest Ratio





ΧΡΗΜΑΤΙΣΤΗΡΙΟ  
ΑΘΗΝΩΝ Α.Ε.  
Αγορά Παραγώγων

## 2.5. Πίνακας Ετήσιας Ανάπτυξης της Αγοράς Παραγώγων του Χ.Α. - Derivatives Market Annual Growth Table

ΠΙΝΑΚΑΣ ΕΤΗΣΙΑΣ ΑΝΑΠΤΥΞΗΣ ΤΗΣ ΑΓΟΡΑΣ ΠΑΡΑΓΩΓΩΝ ΤΟΥ Χ.Α.								
	2003	2004	2005	2006	2007	2008	2009	2010
<b>Μέλη διαπραγμάτευσης</b>	<b>67</b>	<b>60</b>	<b>55</b>	<b>54</b>	<b>51</b>	<b>54</b>	<b>50</b>	<b>47</b>
Νέα μέλη	1	2	2	3	1	4	0	0
Συγχωνεύσεις και διαγραφές μελών	-4	-9	-7	-4	-4	-1	-4	-3
<b>Μέλη εκκαθάρισης</b>	<b>47</b>	<b>41</b>	<b>36</b>	<b>37</b>	<b>35</b>	<b>34</b>	<b>31</b>	<b>32</b>
Νέα μέλη ανά έτος	2	2	0	3	0	0	0	2
Συγχωνεύσεις και διαγραφές μελών	-2	-8	-5	-2	-2	-1	-3	-1
Άμεσα εκκαθαριστικά μέλη	35	29	24	24	23	22	19	20
Γενικά εκκαθαριστικά μέλη	12	12	12	13	12	12	12	12
Τερματικά συναλλαγών	429	405	310	303	295	291	295	292
<b>Όγκος συναλλαγών (αρ. συμβολαίων)</b>	<b>4,841,522</b>	<b>4,894,778</b>	<b>5,333,804</b>	<b>7,156,391</b>	<b>8,972,210</b>	<b>9,942,628</b>	<b>10,816,781</b>	<b>11,359,800</b>
Κωδικοί επενδυτών	21,256	24,373	27,399	31,355	33,860	34,915	39,237	40,780
<b>Προϊόντα</b>	<b>10</b>	<b>11</b>	<b>11</b>	<b>54</b>	<b>43</b>	<b>35</b>	<b>32</b>	<b>33</b>
Συμβάσεις API	35	33	30	32	29	32	35	35

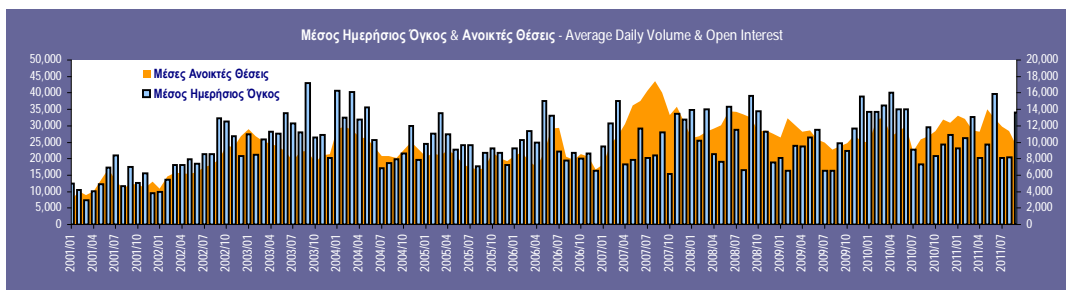
ATHEX DERIVATIVES MARKET ANNUAL GROWTH TABLE								
	2003	2004	2005	2006	2007	2008	2009	2010
<b>Trading Members</b>	<b>67</b>	<b>60</b>	<b>55</b>	<b>54</b>	<b>51</b>	<b>54</b>	<b>50</b>	<b>47</b>
New members	1	2	2	3	1	4	0	0
Members mergers and resignations	-4	-9	-7	-4	-4	-1	-4	-3
<b>Clearing Members</b>	<b>47</b>	<b>41</b>	<b>36</b>	<b>37</b>	<b>35</b>	<b>34</b>	<b>31</b>	<b>32</b>
New Members per year	2	2	0	3	0	0	0	2
Members mergers and resignations	-2	-8	-5	-2	-2	-1	-3	-1
Direct clearing members	35	29	24	24	23	22	19	20
General clearing members	12	12	12	13	12	12	12	12
Trading screens	429	405	310	303	295	291	295	292
<b>Traded volume (no of contracts)</b>	<b>4,841,522</b>	<b>4,894,778</b>	<b>5,333,804</b>	<b>7,156,391</b>	<b>8,972,210</b>	<b>9,942,628</b>	<b>10,816,781</b>	<b>11,359,800</b>
Investors accounts	21,256	24,373	27,399	31,355	33,860	34,915	39,237	40,780
<b>Products</b>	<b>10</b>	<b>11</b>	<b>11</b>	<b>11</b>	<b>43</b>	<b>35</b>	<b>32</b>	<b>33</b>
API licences	35	33	30	32	29	32	35	35



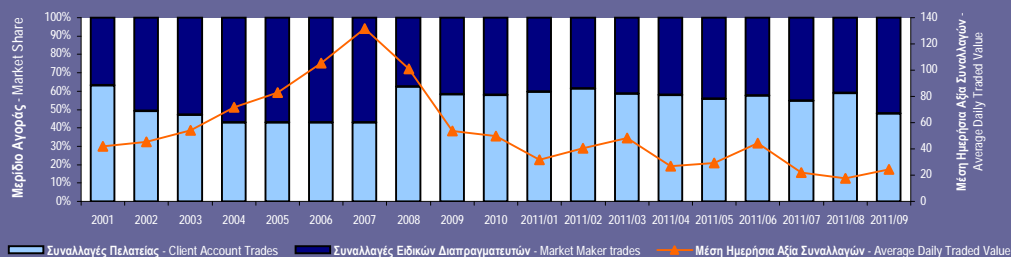
ΧΡΗΜΑΤΙΣΤΗΡΙΟ  
ΑΘΗΝΩΝ Α.Ε.  
Αγορές Παραγώγων

### 3. ΣΤΑΤΙΣΤΙΚΑ ΑΝΑ ΠΡΟΪΟΝ - KEY FIGURES PER PRODUCT

#### 3.1. Συμβόλαια Μελλοντικής Εκπλήρωσης στον FTSE/ATHEX-20 - FTSE/ATHEX-20 Stock Index Futures



		Εργάσιμες Ημέρες - Trading Days	Μέσος Ημερήσιος Όγκος Συναλλαγών - Daily Average Traded Volume	Αξία Συναλλαγών (εκπρ. Ευρώ) - Traded Value (mil. Euro)	Λόγος Αξίας Συναλλαγών Παραγώγου / Υποκείμενου - Derivative / Spot Traded Value Ratio	Συναλλαγές Ειδικών Διαπραγματευτών - Market Maker trades	Συναλλαγές Πελάτες - Client Account Trades
ΣΥΝΟΛΟ ΕΤΟΥΣ - YEAR TOTAL	2001	250	5,283	10,464.48	59.00%	37.00%	63.00%
ΣΥΝΟΛΟ ΕΤΟΥΣ - YEAR TOTAL	2002	247	8,442	11,181.61	111.00%	51.00%	49.00%
ΣΥΝΟΛΟ ΕΤΟΥΣ - YEAR TOTAL	2003	247	11,373	13,374.84	76.00%	53.00%	47.00%
ΣΥΝΟΛΟ ΕΤΟΥΣ - YEAR TOTAL	2004	253	11,036	18,146.57	74.00%	57.00%	43.00%
ΣΥΝΟΛΟ ΕΤΟΥΣ - YEAR TOTAL	2005	250	9,520	20,680.70	54.83%	57.27%	42.73%
ΣΥΝΟΛΟ ΕΤΟΥΣ - YEAR TOTAL	2006	249	9,833	26,241.68	74.00%	57.00%	43.00%
ΣΥΝΟΛΟ ΕΤΟΥΣ - YEAR TOTAL	2007	252	10,273	33,202.21	74.00%	57.00%	43.00%
ΣΥΝΟΛΟ ΕΤΟΥΣ - YEAR TOTAL	2008	249	11,280	25,202.43	39.00%	37.72%	62.28%
ΣΥΝΟΛΟ ΕΤΟΥΣ - YEAR TOTAL	2009	248	9,563	13,342.44	31.28%	41.65%	58.35%
ΣΥΝΟΛΟ ΕΤΟΥΣ - YEAR TOTAL	2010	252	11,855	12,548.27	40.22%	42.16%	57.84%
Ιανουάριος - January	2011	20	9,296	629.81	32.52%	40.28%	59.72%
Φεβρουάριος - February	2011	20	10,525	808.09	30.02%	38.70%	61.30%
Μάρτιος - March	2011	21	13,037	1,014.58	46.05%	41.49%	58.51%
Απρίλιος - April	2011	19	8,114	513.16	33.86%	42.25%	57.75%
Μάιος - May	2011	22	9,748	639.10	37.66%	44.30%	55.70%
Ιούνιος - June	2011	21	15,895	936.38	56.22%	42.48%	57.52%
Ιούλιος - July	2011	21	8,087	462.32	23.86%	45.47%	54.53%
Αύγουστος - August	2011	22	8,207	387.81	27.78%	41.10%	58.90%
Σεπτέμβριος - September	2011	22	13,608	536.80	43.64%	52.10%	47.90%
Οκτώβριος - October	2011						
Νοέμβριος - November	2011						
Δεκέμβριος - December	2011						
ΣΥΝΟΛΟ ΕΤΟΥΣ - YEAR TOTAL	2011	188	10,757	5,928.04	36.84%	43.13%	56.87%

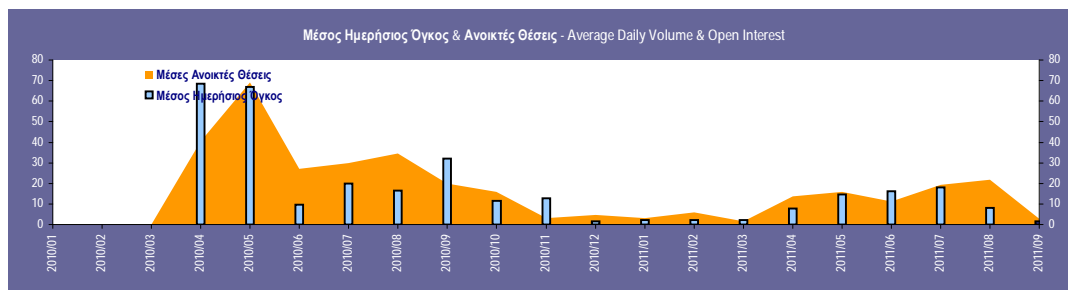




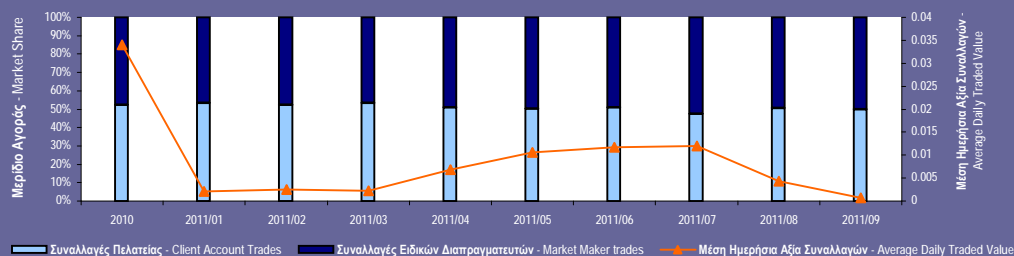
ΧΡΗΜΑΤΙΣΤΗΡΙΟ  
ΑΘΗΝΩΝ Α.Ε.  
Αγορά Παραγώγων

### 3. ΣΤΑΤΙΣΤΙΚΑ ΑΝΑ ΠΡΟΪΟΝ - KEY FIGURES PER PRODUCT

#### 3.2. Συμβόλαια Μελλοντικής Εκπλήρωσης στον FTSE/ΧΑ-ΧΑΚ Τραπεζικό Δείκτη - FTSE/ATHEX-CSE Banking Index Futures



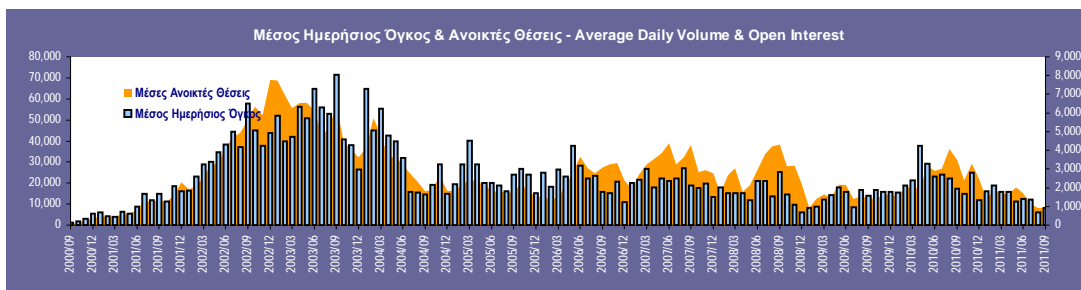
		Εργάσιμες Ημέρες - Trading Days	Μέσος Ημερήσιος Όγκος Συναλλαγών - Daily Average Traded Volume	Αξία Συναλλαγών (εκατ. Ευρώ) - Traded Value (mil. Euro)	Λόγος Αξίας Συναλλαγών Παραγώγου / Υποκείμενη - Derivative / Spot Traded Value Ratio	Συναλλαγές Ειδικών Διαπραγματευτών - Market Maker trades	Συναλλαγές Πελάτες - Client Account Trades
ΣΥΝΟΛΟ ΕΤΟΥΣ - YEAR TOTAL	2010	192	26	6.52	0.02%	47.83%	52.17%
Ιανουάριος - January	2011	20	2	0.04	0.00%	46.59%	53.41%
Φεβρουάριος - February	2011	20	2	0.05	0.00%	47.83%	52.17%
Μάρτιος - March	2011	21	2	0.05	0.00%	46.74%	53.26%
Απρίλιος - April	2011	19	8	0.13	0.01%	48.99%	51.01%
Μάιος - May	2011	22	15	0.23	0.01%	49.69%	50.31%
Ιούνιος - June	2011	21	16	0.25	0.01%	49.12%	50.88%
Ιούλιος - July	2011	21	18	0.25	0.01%	52.63%	47.37%
Αύγουστος - August	2011	22	8	0.10	0.01%	49.44%	50.56%
Σεπτέμβριος - September	2011	22	2	0.01	0.001%	50.00%	50.00%
Οκτώβριος - October	2011						
Νοέμβριος - November	2011						
Δεκέμβριος - December	2011						
Σύνολο Ετους - Year Total	2011	188	8	1.11	0.01%	49.00%	51.00%



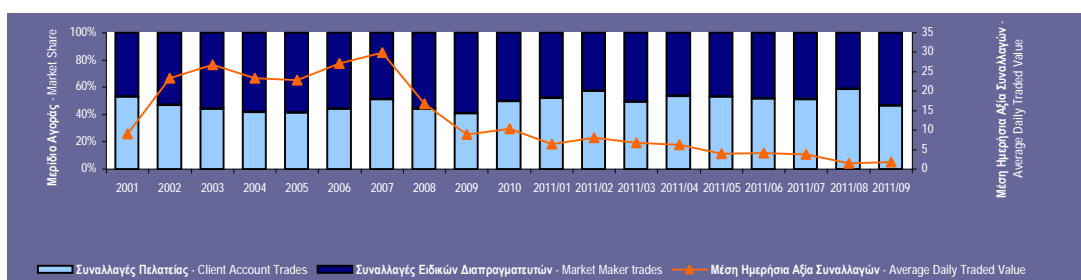


ΧΡΗΜΑΤΙΣΤΗΡΙΟ  
ΑΘΗΝΩΝ Α.Ε.  
Αγορά Παραγώγων

### 3.3. Δικαιώματα Προαίρεσης στον FTSE/ATHEX-20 - FTSE/ATHEX-20 Stock Index Options



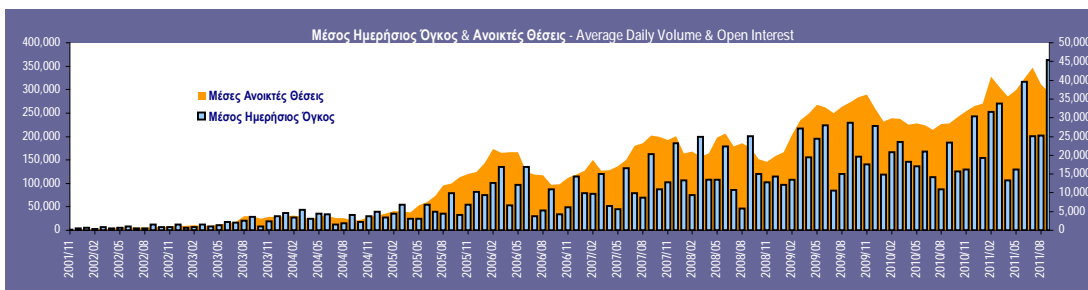
		Εργάσιμες Ημέρες - Trading Days	Μέσος Ημερήσιος Όγκος Συναλλαγών - Daily Average Traded Volume	Αξία Συναλλαγών (εκτ. Ευρώ) - Traded Value (mill. Euro)	Λόγος Αξίας Συναλλαγών Παραγώγου / Υποκείμενου - Derivative / Spot Traded Value Ratio	Συναλλαγές Ειδικών Διαπραγματευτών - Market Maker trades	Συναλλαγές Πελάτες - Client Account Trades
ΣΥΝΟΛΟ ΕΤΟΥΣ - YEAR TOTAL	2001	250	1,148	2,255.63	13.00%	47.00%	53.00%
ΣΥΝΟΛΟ ΕΤΟΥΣ - YEAR TOTAL	2002	247	4,117	5,776.49	58.00%	53.00%	47.00%
ΣΥΝΟΛΟ ΕΤΟΥΣ - YEAR TOTAL	2003	247	5,548	6,606.23	37.00%	56.00%	44.00%
ΣΥΝΟΛΟ ΕΤΟΥΣ - YEAR TOTAL	2004	253	3,593	5,889.89	24.00%	58.00%	42.00%
ΣΥΝΟΛΟ ΕΤΟΥΣ - YEAR TOTAL	2005	250	2,637	5,719.81	15.09%	58.78%	41.22%
ΣΥΝΟΛΟ ΕΤΟΥΣ - YEAR TOTAL	2006	249	2,520	6,732.71	11.53%	56.01%	43.99%
ΣΥΝΟΛΟ ΕΤΟΥΣ - YEAR TOTAL	2007	252	2,347	7,544.57	8.93%	48.76%	51.25%
ΣΥΝΟΛΟ ΕΤΟΥΣ - YEAR TOTAL	2008	249	1,770	4,166.80	6.40%	55.82%	44.18%
ΣΥΝΟΛΟ ΕΤΟΥΣ - YEAR TOTAL	2009	248	1,547	2,191.04	5.04%	59.08%	40.92%
ΣΥΝΟΛΟ ΕΤΟΥΣ - YEAR TOTAL	2010	252	2,441	2,626.53	8.63%	50.46%	49.54%
Ιανουάριος - January	2011	20	1,811	128.04	6.61%	47.67%	52.33%
Φεβρουάριος - February	2011	20	2,115	162.48	6.04%	42.87%	57.13%
Μάρτιος - March	2011	21	1,765	141.37	6.42%	50.71%	49.29%
Απρίλιος - April	2011	19	1,767	118.78	7.84%	46.35%	53.65%
Μάιος - May	2011	22	1,278	87.52	5.16%	47.11%	52.89%
Ιούνιος - June	2011	21	1,404	86.75	5.21%	48.54%	51.46%
Ιούλιος - July	2011	21	1,380	79.89	4.12%	48.71%	51.29%
Αύγουστος - August	2011	22	677	33.41	2.39%	41.16%	58.84%
Σεπτέμβριος - September	2011	22	933	40.69	3.31%	53.41%	46.59%
Οκτώβριος - October	2011						
Νοέμβριος - November	2011						
Δεκέμβριος - December	2011						
Σύνολο Έτους - Year Total	2011	188	1,442	878.95	5.23%	47.39%	52.61%



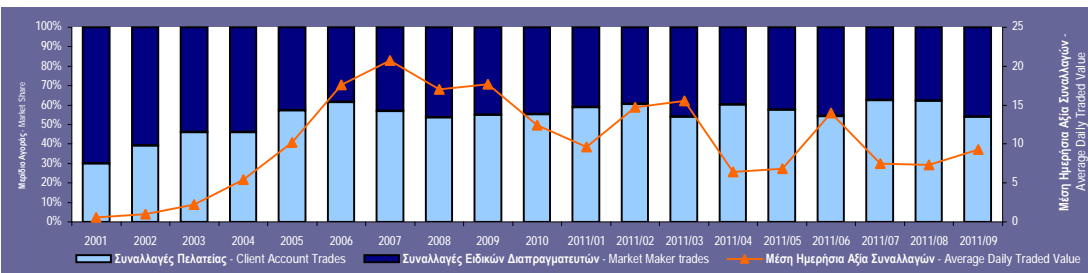


ΧΡΗΜΑΤΙΣΤΗΡΙΟ  
ΑΘΗΝΩΝ Α.Ε.  
Αγορά Παραγώγων

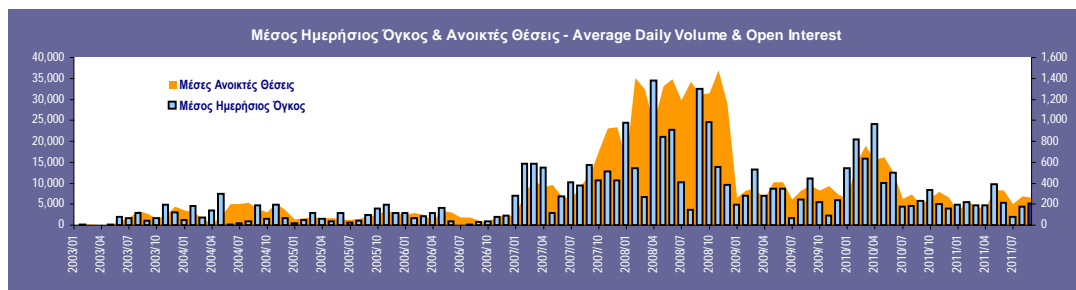
### 3.4. Συμβόλαια Μελλοντικής Εκπλήρωσης σε μετοχές - Stock Futures



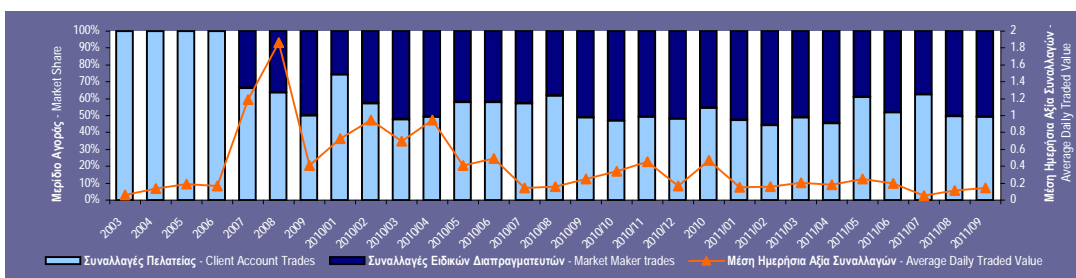
		Εργάσιμες Ημέρες - Trading Days	Μέσος Ημερήσιος Όγκος Συναλλαγών - Daily Average Traded Volume	Αξία Συναλλαγών (εκατ. Ευρώ) - Traded Value (mil. Euro)	Λόγος Αξίας Συναλλαγών Παραγώγου / Υποκείμενου - Derivative / Spot Traded Value Ratio	Συναλλαγές Ειδικών Διαπραγματευτών - Market Maker trades	Συναλλαγές Πελατών - Client Account Trades
ΣΥΝΟΛΟ ΕΤΟΥΣ - YEAR TOTAL	2001	40	352	23.64	3.00%	70.00%	30.00%
ΣΥΝΟΛΟ ΕΤΟΥΣ - YEAR TOTAL	2002	247	821	246.26	4.00%	61.00%	39.00%
ΣΥΝΟΛΟ ΕΤΟΥΣ - YEAR TOTAL	2003	247	1,933	539.70	6.00%	54.00%	46.00%
ΣΥΝΟΛΟ ΕΤΟΥΣ - YEAR TOTAL	2004	253	3,635	1,370.29	7.00%	54.00%	46.00%
ΣΥΝΟΛΟ ΕΤΟΥΣ - YEAR TOTAL	2005	250	5,726	2,550.34	6.88%	42.66%	57.34%
ΣΥΝΟΛΟ ΕΤΟΥΣ - YEAR TOTAL	2006	249	9,946	4,384.22	7.70%	38.49%	61.51%
ΣΥΝΟΛΟ ΕΤΟΥΣ - YEAR TOTAL	2007	252	12,308	5,220.05	6.25%	43.15%	56.85%
ΣΥΝΟΛΟ ΕΤΟΥΣ - YEAR TOTAL	2008	249	14,913	4,241.53	7.41%	46.23%	53.77%
ΣΥΝΟΛΟ ΕΤΟΥΣ - YEAR TOTAL	2009	248	20,311	4,392.40	10.18%	45.06%	54.94%
ΣΥΝΟΛΟ ΕΤΟΥΣ - YEAR TOTAL	2010	252	18,921	3,136.40	10.61%	44.76%	55.24%
Ιανουάριος - January	2011	20	19,262	191.80	9.91%	41.12%	58.88%
Φεβρουάριος - February	2011	20	31,575	294.52	10.85%	39.53%	60.47%
Μάρτιος - March	2011	21	33,858	326.34	14.87%	46.05%	53.95%
Απρίλιος - April	2011	19	13,353	121.83	8.07%	39.66%	60.34%
Μάιος - May	2011	22	16,134	149.75	8.76%	42.36%	57.64%
Ιούνιος - June	2011	21	39,648	292.93	17.79%	45.66%	54.34%
Ιούλιος - July	2011	21	25,074	157.30	7.99%	37.51%	62.49%
Αύγουστος - August	2011	22	25,273	161.09	11.68%	37.98%	62.02%
Σεπτέμβριος - September	2011	22	45,431	203.92	16.62%	46.06%	53.94%
Οκτώβριος - October	2011						
Νοέμβριος - November	2011						
Δεκέμβριος - December	2011						
Σύνολο Έτους - Year Total	2011	188	27,931	1,899.47	11.84%	41.77%	58.23%



## 3.5. Δικαιώματα Προαίρεσης σε μετοχές - Stock Options



		Εργασίες Ημέρες - Trading Days	Μέσος Ημερήσιος Όγκος Συναλλαγών - Daily Average Traded Volume	Αξία Συναλλαγών (εκστ. Ευρώ) - Traded Value (mil. Euro)	Λόγος Αξίας Συναλλαγών Παραγώγου / Υποκείμενου - Derivative / Spot Traded Value Ratio	Συναλλαγές Ειδικών Διαπραγματευτών - Market Maker trades	Συναλλαγές Πελατών - Client Account Trades
ΣΥΝΟΛΟ ΕΤΟΥΣ - YEAR TOTAL	2003	247	60	15.77	0.00%	0.00%	100.00%
ΣΥΝΟΛΟ ΕΤΟΥΣ - YEAR TOTAL	2004	253	109	34.96	0.00%	0.00%	100.00%
ΣΥΝΟΛΟ ΕΤΟΥΣ - YEAR TOTAL	2005	250	87	48.28	0.30%	0.00%	100.00%
ΣΥΝΟΛΟ ΕΤΟΥΣ - YEAR TOTAL	2006	249	69	41.52	0.18%	0.00%	100.00%
ΣΥΝΟΛΟ ΕΤΟΥΣ - YEAR TOTAL	2007	252	424	299.84	0.65%	33.85%	66.15%
ΣΥΝΟΛΟ ΕΤΟΥΣ - YEAR TOTAL	2008	249	734	464.96	1.20%	36.25%	63.75%
ΣΥΝΟΛΟ ΕΤΟΥΣ - YEAR TOTAL	2009	248	273	101.39	0.44%	50.13%	49.87%
Ιανουάριος - January	2010	19	546	13.76	0.51%	25.72%	74.28%
Φεβρουάριος - February	2010	19	819	17.93	0.76%	42.78%	57.22%
Μάρτιος - March	2010	22	634	15.35	0.69%	52.38%	47.62%
Απρίλιος - April	2010	20	962	18.99	0.63%	50.73%	49.27%
Μάιος - May	2010	20	401	8.15	0.44%	41.87%	58.13%
Ιούνιος - June	2010	22	503	10.77	0.91%	42.14%	57.86%
Ιούλιος - July	2010	22	176	3.15	0.24%	42.70%	57.30%
Αύγουστος - August	2010	22	180	3.50	0.38%	38.28%	61.72%
Σεπτέμβριος - September	2010	22	232	5.44	0.41%	51.14%	48.86%
Οκτώβριος - October	2010	20	337	6.85	0.47%	53.19%	46.81%
Νοέμβριος - November	2010	22	199	9.95	0.76%	50.57%	49.43%
Δεκέμβριος - December	2010	22	159	3.70	0.42%	52.05%	47.95%
ΣΥΝΟΛΟ ΕΤΟΥΣ - YEAR TOTAL	2010	252	420	117.54	0.55%	45.30%	54.70%
Ιανουάριος - January	2011	20	196	2.97	0.26%	52.74%	47.26%
Φεβρουάριος - February	2011	20	223	3.17	0.21%	55.61%	44.39%
Μάρτιος - March	2011	21	191	4.31	0.31%	51.00%	49.00%
Απρίλιος - April	2011	19	191	3.53	0.37%	54.39%	45.61%
Μάιος - May	2011	22	392	5.51	0.50%	38.99%	61.01%
Ιούνιος - June	2011	21	216	4.18	0.40%	47.99%	52.01%
Ιούλιος - July	2011	21	80	1.14	0.09%	37.60%	62.40%
Αύγουστος - August	2011	22	178	2.56	0.30%	50.51%	49.49%
Σεπτέμβριος - September	2011	22	207	3.23	0.46%	50.82%	49.18%
Οκτώβριος - October	2011						
Νοέμβριος - November	2011						
Δεκέμβριος - December	2011						
Σύνολο Έτους - Year Total	2011	188	209	30.59	0.32%	48.85%	51.15%



## 3.6. Συμβάσεις Πώλησης με Σύμφωνο επαναγοράς - Stock Repos

Stock Repos - Οι 20 καλύτερες αποδόσεις για το μήνα Σεπτέμβριο 2011  
Stock Repos - Top 20 annualised returns for September 2011

ΟΝΟΜΑΣΙΑ ΜΕΤΟΧΗΣ * - SHARE NAME *	Ανοικτά Συμβόλαια (μηνιαίος μέσος όρος) - Open Interest (monthly average)	Μηνιαίος Όγκος Συναλλαγών - Monthly Traded Volume	Επιστοιποιημένη Απόδοση ανά μετοχή (%) - Annualised Return per share (%)
ΑΓΡΟΤΙΚΗ ΤΡΑΠΕΖΑ (ΚΟ) - ΑΤΕ (CR)	172,876	10	7.59
EUROBANK EFG (ΚΟ) - EUROBANK EFG (CR)	1,606,980	1,460	6.95
ΤΑΧΥΔΡΟΜΙΚΟ ΤΑΜΙΕΥΤΗΡΙΟ (ΚΟ) - ΤΤ HELLENIC POSTBANK (CR)	108,120	610	5.31
ΓΕΚ ΤΕΡΝΑ (ΚΟ) - GEK TERNA (CR)	16,947	75	3.55
COCA - COLA ΤΡΙΑ ΕΨΙΛΟΝ (ΚΟ) - COCA - COLA HBC (CR)	91,479	35	3.19
INTRACOM HOLDINGS (ΚΟ) - INTRACOM HOLDINGS (CR)	53,278	88	2.87
ΤΕΡΝΑ ΕΝΕΡΓΕΙΑΚΗ (ΚΟ) - TERNA ENERGY (CR)	4,992	59	2.62
ΠΕΙΡΑΙΩΣ ΤΡΑΠΕΖΑ (ΚΟ) - PIRAEUS BANK (CR)	1,327,283	656	2.40
ΚΥΠΡΟΥ ΤΡΑΠΕΖΑ (ΚΟ) - BANK OF CYPRUS (CR)	522,232	83	2.25
ΟΤΕ (ΚΟ) - ΟΤΕ (CR)	212,515	112	1.34
ΔΕΗ (ΚΟ) - PPC (CR)	119,980	65	0.81
ALPHA BANK (ΚΟ) - ALPHA BANK (CR)	1,724,537	1,285	0.60
ΕΘΝΙΚΗ ΤΡΑΠΕΖΑ (ΚΟ) - NATIONAL BANK (CR)	1,442,518	2,208	0.53
ΕΛΛΗΝΙΚΑ ΠΕΤΡΕΛΑΙΑ (ΚΟ) - HELLENIC PETROLEUM (CR)	113,002	97	0.49
ΟΠΑΠ (ΚΟ) - OPAP (CR)	247,134	281	0.49
ΜΟΤΟΡ ΟΙΛ (ΚΟ) - MOTOR OIL (CR)	91,252	122	0.43
ΜΕΤΚΑ (ΚΟ) - METKA (CR)	30,998	80	0.31
EUROBANK PROPERTIES ΑΕΕΑΠ (ΚΟ) - EUROBANK PROPERTIES REIC (CR)	56,254	266	0.27
JUMBO (ΚΟ) - JUMBO SA (CR)	54,818	22	0.24
ΕΛΛΑΚΤΩΡ (ΚΟ) - ELLAKTOR (CR)	128,084	634	0.23

\* Μέγεθος συμβολαίου = 100 μετοχές

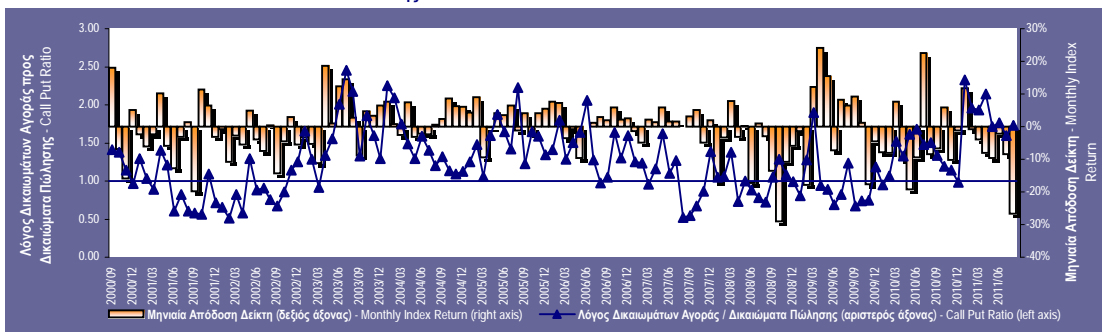
## 3.7. Ανοικτές Πωλήσεις Αγοράς Μετοχών - Stock Market Short Selling

Ανοικτές Πωλήσεις - Οι 10 μετοχές με τη μεγαλύτερη κίνηση τον Σεπτέμβριο 2011  
Short Selling - Top 10 stocks for September 2011

ΟΝΟΜΑΣΙΑ ΜΕΤΟΧΗΣ * - SHARE NAME *	Συνολικός Όγκος Συναλλαγών - Monthly Total Traded Volume	Συνολικά Τεμάχια Ανοικτής Πώλησης - Monthly Total Short Selling Volume	% στο συνολικό όγκο - % in the total volume	Συνολικά Τεμάχια από Κλείσιμο Θέσης Ανοικτής Πώλησης - Buy to Close Volume	% στο συνολικό όγκο - % in the total volume
ΑΝΩΝΥΜΟΣ ΕΤΑΙΡΙΑ ΤΣΙΜΕΝΤΩΝ ΤΙΤΑΝ (ΚΟ) - TITAN CEMENT COMPANY S.A. (CR)	362,762	0	0.00%	56,161	15.48%
ΕΛΛΗΝΙΚΑ ΧΡΗΜΑΤΙΣΤΗΡΙΑ Α.Ε. ΣΥΜΜΕΤΟΧΩΝ (ΚΟ) - HELLENIC EXCHANGES S.A. HOLDING (CR)	208,337	0	0.00%	25,000	12.00%
ΕΘΝΙΚΗ ΤΡΑΠΕΖΑ ΤΗΣ ΕΛΛΑΔΟΣ Α.Ε. (ΚΟ) - NATIONAL BANK OF GREECE S.A. (CR)	25,138,596	0	0.00%	2,318,022	9.22%
ΑΛΦΑ ΤΡΑΠΕΖΑ Α.Ε. (ΚΟ) - ALPHA BANK S.A. (CR)	10,368,874	0	0.00%	948,672	9.15%
JUMBO ΑΝΩΝΥΜΗ ΕΜΠΟΡΙΚΗ ΕΤΑΙΡΙΑ (ΚΟ) - JUMBO S.A. (CR)	104,483	0	0.00%	8,752	8.38%
ΤΡΑΠΕΖΑ ΕFG EUROBANK ERGASIAS Α.Ε. (ΚΟ) - EFG EUROBANK ERGASIAS S.A. (CR)	32,599,718	0	0.00%	2,490,599	7.64%
ΒΙΟΧΑΛΚΟ Ε.Β. ΧΑΛΚΟΥ ΚΑΙ ΑΛΟΥΜ. (ΚΑ) - VIOHALCO (CB)	134,675	0	0.00%	8,957	6.65%
ΤΡΑΠΕΖΑ ΚΥΠΡΟΥ ΔΗΜΟΣΙΑ ΕΤΑΙΡΙΑ ΛΙΜΙΤΕΔ (ΚΟ) - BANK OF CYPRUS PUBLIC COMPANY LTD (CR)	23,800,728	0	0.00%	1,342,953	5.64%
ΟΠΑΠ ΑΕ (ΚΟ) - OPAP S.A. (CR)	3,969,091	0	0.00%	176,949	4.46%
ΕΛΛΑΚΤΩΡ Α.Ε. (ΚΟ) - ELLAKTOR S.A. (CR)	328,945	0	0.00%	11,922	3.62%

## 3.8. Λόγος Δικαιωμάτων Αγοράς προς Δικαιώματα Πώλησης - Call Put Ratio

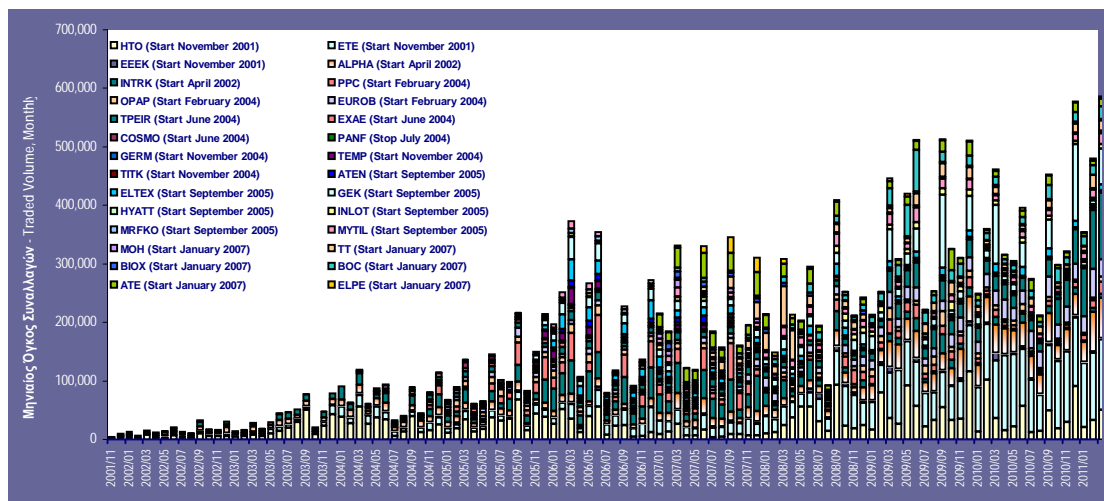
Δείκτης FTSE/ATHEX-20 - FTSE/ATHEX-20 Index



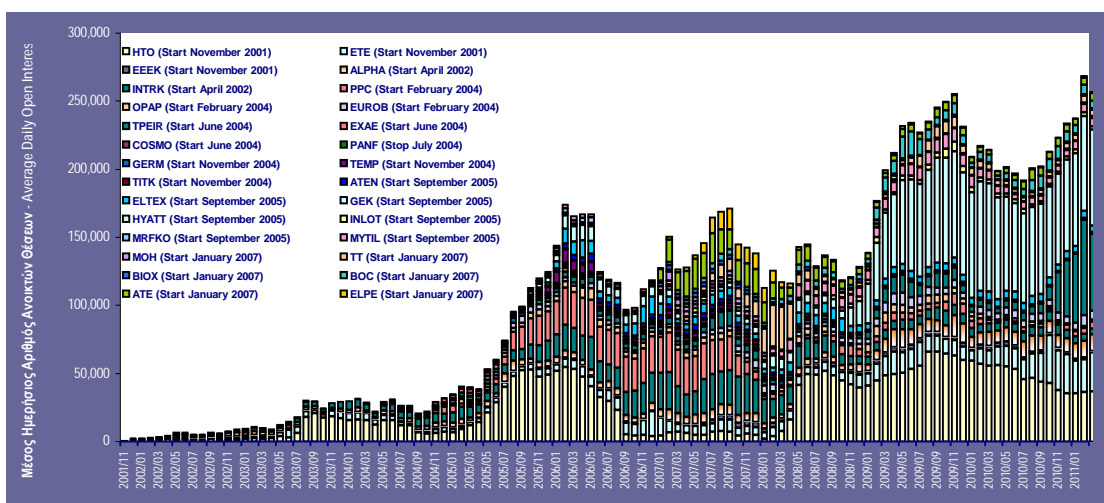
		Όγκος Δικαιωμάτων Αγοράς - Traded Volume Calls	Όγκος Δικαιωμάτων Πώλησης - Traded Volume Puts	Λόγος Δικαιωμάτων Αγοράς προς Δικαιώματα Πώλησης - Call Put Ratio
ΣΕΠΤΕΜΒΡΙΟΣ - SEPTEMBER	2008	31,880	30,328	1.05
ΟΚΤΩΒΡΙΟΣ - OCTOBER	2008	20,439	15,943	1.28
ΝΟΕΜΒΡΙΟΣ - NOVEMBER	2008	11,488	10,561	1.09
ΔΕΚΕΜΒΡΙΟΣ - DECEMBER	2008	7,085	7,163	0.99
ΙΑΝΟΥΑΡΙΟΣ - JANUARY	2009	8,264	10,240	0.81
ΦΕΒΡΟΥΑΡΙΟΣ - FEBRUARY	2009	11,084	8,675	1.28
ΜΑΡΤΙΟΣ - MARCH	2009	17,967	9,479	1.90
ΑΠΡΙΛΙΟΣ - APRIL	2009	14,199	15,020	0.95
ΜΑΪΟΣ - MAY	2009	19,017	21,321	0.89
ΙΟΥΝΙΟΣ - JUNE	2009	15,339	22,166	0.69
ΙΟΥΛΙΟΣ - JULY	2009	10,124	12,286	0.82
ΑΥΓΟΥΣΤΟΣ - AUGUST	2009	21,688	17,541	1.24
ΣΕΠΤΕΜΒΡΙΟΣ - SEPTEMBER	2009	13,867	20,700	0.67
ΟΚΤΩΒΡΙΟΣ - OCTOBER	2009	16,797	22,742	0.74
ΝΟΕΜΒΡΙΟΣ - NOVEMBER	2009	16,032	21,518	0.75
ΔΕΚΕΜΒΡΙΟΣ - DECEMBER	2009	20,325	17,164	1.18
ΙΑΝΟΥΑΡΙΟΣ - JANUARY	2010	15,973	16,876	0.95
ΦΕΒΡΟΥΑΡΙΟΣ - FEBRUARY	2010	20,680	19,385	1.07
ΜΑΡΤΙΟΣ - MARCH	2010	31,698	20,824	1.52
ΑΠΡΙΛΙΟΣ - APRIL	2010	48,538	36,516	1.33
ΜΑΪΟΣ - MAY	2010	40,551	25,147	1.61
ΙΟΥΝΙΟΣ - JUNE	2010	35,817	21,258	1.68
ΙΟΥΛΙΟΣ - JULY	2010	35,361	23,906	1.48
ΑΥΓΟΥΣΤΟΣ - AUGUST	2010	33,134	22,036	1.50
ΣΕΠΤΕΜΒΡΙΟΣ - SEPTEMBER	2010	24,492	18,305	1.34
ΟΚΤΩΒΡΙΟΣ - OCTOBER	2010	18,161	15,209	1.19
ΝΟΕΜΒΡΙΟΣ - NOVEMBER	2010	33,009	28,906	1.14
ΔΕΚΕΜΒΡΙΟΣ - DECEMBER	2010	14,525	14,815	0.98
ΙΑΝΟΥΑΡΙΟΣ - JANUARY	2011	25,346	10,881	2.33
ΦΕΒΡΟΥΑΡΙΟΣ - FEBRUARY	2011	27,997	14,295	1.96
ΜΑΡΤΙΟΣ - MARCH	2011	24,436	12,636	1.93
ΑΠΡΙΛΙΟΣ - APRIL	2011	22,892	10,682	2.14
ΜΑΪΟΣ - MAY	2011	17,771	10,352	1.72
ΙΟΥΝΙΟΣ - JUNE	2011	18,808	10,672	1.76
ΙΟΥΛΙΟΣ - JULY	2011	17,817	11,156	1.60
ΑΥΓΟΥΣΤΟΣ - AUGUST	2011	9,443	5,453	1.73
ΣΕΠΤΕΜΒΡΙΟΣ - SEPTEMBER	2011	13,955	6,573	2.12

## 3.9. Κατανομή όγκου και ανοικτών θέσεων για ΣΜΕ σε μετοχές - Volume and Open Interest for Stock Futures

Όγκος Συναλλαγών - Volume



Αριθμός Ανοικτών Θέσεων - Open Interest



## 4. ΣΧΕΣΗ ΠΡΟΘΕΣΜΙΑΚΗΣ ΠΡΟΣ ΥΠΟΚΕΙΜΕΝΗ ΑΓΟΡΑ - DERIVATIVES TO SPOT MARKET RATIOS

## 4.1. Σχέση Τζίρου Δεικτών και Μετοχών προς Σύνολο Αγοράς - Index and Stock Derivatives to Spot Market Ratios

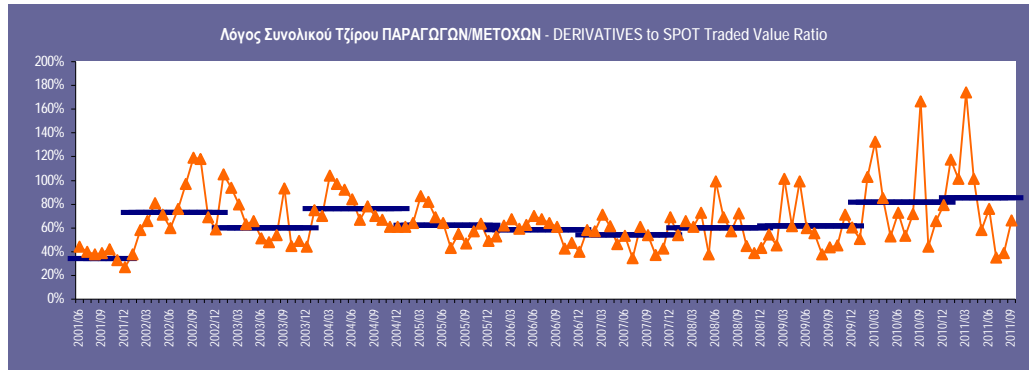
Λόγοι Αξίας Μετοχών και Αξίας Παραγώγων - Stock and Derivatives Traded Value Ratios						
ΜΗΝΑΣ - MONTH	Λόγος Τζίρου μετοχών σε δείκτες με ΣΜΕ προς Τζίρο συνόλου μετοχών - Stocks in Indexes with Futures to All Stocks Traded Value Ratio	Λόγος Συνολικού Τζίρου Παραγώγων προς Μετοχές - Derivatives to Spot Traded Value Ratio	Δείκτες: Λόγος Αξίας ΣΜΕ & δικαιωμάτων προς Αξία Μετοχών - Indexes: Futures & options to Spot Traded Value Ratio	FTSE/ATHEX-20: Λόγος Αξίας ΣΜΕ & δικαιωμάτων προς Αξία Μετοχών - FTSE/ATHEX-20: Futures & options to Spot Traded Value Ratio	FTSE/ATHEX-20: Λόγος Αξίας ΣΜΕ & δικαιωμάτων προς Αξία Μετοχών - FTSE/ATHEX-20: Futures & options to Spot Traded Value Ratio	Τζίρος ΣΜΕ & Δικαιωμάτων μετοχών προς Συνολικό Τζίρο Μετοχών - Stock Futures & Options to Stock Traded Value Ratio
ΜΕΣΟΣ ΟΡΟΣ 2002 - YEARLY 2002	54%	73%	135%	169%		4%
ΜΕΣΟΣ ΟΡΟΣ 2003 - YEARLY 2003	67%	60%	87%	113%		6%
ΜΕΣΟΣ ΟΡΟΣ 2004 - YEARLY 2004	81%	76%	90%	98%		7%
ΜΕΣΟΣ ΟΡΟΣ 2005 - YEARLY 2005	89%	62%	64%	68%		7%
ΜΕΣΟΣ ΟΡΟΣ 2006 - YEARLY 2006	85%	58%	45%	57%		5%
ΜΕΣΟΣ ΟΡΟΣ 2007 - YEARLY 2007	83%	54%	39%	48%		4%
ΜΕΣΟΣ ΟΡΟΣ 2008 - YEARLY 2008	93%	60%	38%	45%		6%
ΙΑΝΟΥΑΡΙΟΣ 2009 - JANUARY 2009	83%	55%	32%	39%		8%
ΦΕΒΡΟΥΑΡΙΟΣ 2009 - FEBRUARY 2009	83%	45%	29%	34%		11%
ΜΑΡΤΙΟΣ 2009 - MARCH 2009	84%	102%	35%	41%		13%
ΑΠΡΙΛΙΟΣ 2009 - APRIL 2009	77%	62%	24%	32%		8%
ΜΑΪΟΣ 2009 - MAY 2009	77%	99%	25%	33%		8%
ΙΟΥΝΙΟΣ 2009 - JUNE 2009	81%	60%	34%	42%		11%
ΙΟΥΛΙΟΣ 2009 - JULY 2009	85%	56%	24%	28%		6%
ΑΥΓΟΥΣΤΟΣ 2009 - AUGUST 2009	81%	38%	26%	32%		8%
ΣΕΠΤΕΜΒΡΙΟΣ 2009 - SEPTEMBER 2009	83%	44%	30%	36%		10%
ΟΚΤΩΒΡΙΟΣ 2009 - OCTOBER 2009	83%	45%	26%	31%		7%
ΝΟΕΜΒΡΙΟΣ 2009 - NOVEMBER 2009	89%	71%	33%	37%		7%
ΔΕΚΕΜΒΡΙΟΣ 2009 - DECEMBER 2009	86%	61%	44%	51%		11%
ΜΕΣΟΣ ΟΡΟΣ 2009 - YEARLY 2009	83%	61%	30%	36%		9%
ΙΑΝΟΥΑΡΙΟΣ 2010 - JANUARY 2010	92%	51%	35%	39%		6%
ΦΕΒΡΟΥΑΡΙΟΣ 2010 - FEBRUARY 2010	92%	103%	36%	40%		9%
ΜΑΡΤΙΟΣ 2010 - MARCH 2010	89%	133%	48%	56%		11%
ΑΠΡΙΛΙΟΣ 2010 - APRIL 2010	91%	85%	40%	44%	0%	6%
ΜΑΪΟΣ 2010 - MAY 2010	92%	53%	43%	48%	0%	8%
ΙΟΥΝΙΟΣ 2010 - JUNE 2010	87%	73%	58%	68%	0%	11%
ΙΟΥΛΙΟΣ 2010 - JULY 2010	89%	54%	43%	49%	0%	8%
ΑΥΓΟΥΣΤΟΣ 2010 - AUGUST 2010	89%	72%	50%	57%	0%	9%
ΣΕΠΤΕΜΒΡΙΟΣ 2010 - SEPTEMBER 2010	92%	166%	45%	55%	0%	11%
ΟΚΤΩΒΡΙΟΣ 2010 - OCTOBER 2010	92%	44%	30%	33%	0%	8%
ΝΟΕΜΒΡΙΟΣ 2010 - NOVEMBER 2010	91%	66%	44%	49%	0%	9%
ΔΕΚΕΜΒΡΙΟΣ 2010 - DECEMBER 2010	89%	79%	56%	65%	0%	19%
ΜΕΣΟΣ ΟΡΟΣ 2010 - YEARLY 2010	90%	82%	44%	50%	0%	10%
ΙΑΝΟΥΑΡΙΟΣ 2011 - JANUARY 2011	90%	118%	35%	40%	0%	9%
ΦΕΒΡΟΥΑΡΙΟΣ 2011 - FEBRUARY 2011	89%	101%	32%	37%	0%	10%
ΜΑΡΤΙΟΣ 2011 - MARCH 2011	81%	174%	43%	53%	0%	12%
ΑΠΡΙΛΙΟΣ 2011 - APRIL 2011	91%	101%	38%	42%	0%	8%
ΜΑΪΟΣ 2011 - MAY 2011	89%	58%	38%	43%	0%	8%
ΙΟΥΝΙΟΣ 2011 - JUNE 2011	90%	76%	55%	62%	0%	16%
ΙΟΥΛΙΟΣ 2011 - JULY 2011	91%	35%	26%	28%	0%	7%
ΑΥΓΟΥΣΤΟΣ 2011 - AUGUST 2011	92%	39%	28%	31%	0%	11%
ΣΕΠΤΕΜΒΡΙΟΣ 2011 - SEPTEMBER 2011	91%	66%	43%	48%	0%	15%
ΜΕΣΟΣ ΟΡΟΣ 2011 - YEARLY 2011	89%	85%	38%	43%	0%	11%



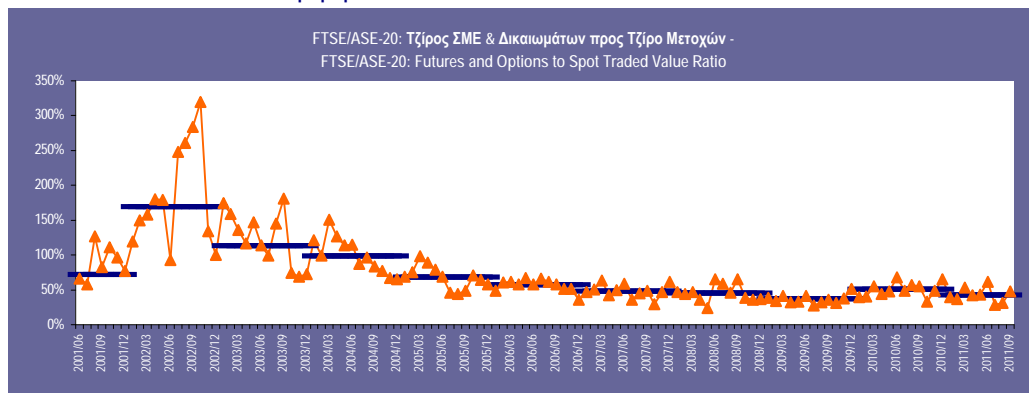
ΕΛΛΗΝΙΚΗ  
ΣΤΑΤΙΣΤΙΚΗ  
ΑΥΤΟΡΑΤΕΙΑ  
ΑΘΗΝΑ

Αγορά Παραγώγων

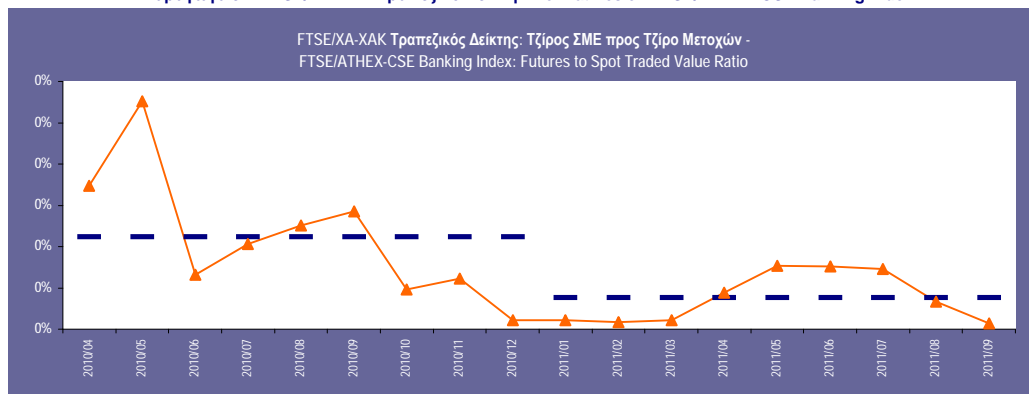
#### 4.2. Σχέση Συνόλου Παραγώγων προς Υποκείμενη Αγορά - Derivatives to Spot Market Traded Value Ratio



#### 4.3. Σχέση Παραγώγων προς Υποκείμενη Αγορά ανά Προϊόν - Derivatives to Spot Market Ratio per Product Παράγωγα επί FTSE/ATHEX 20 - Derivatives on FTSE/ATHEX 20



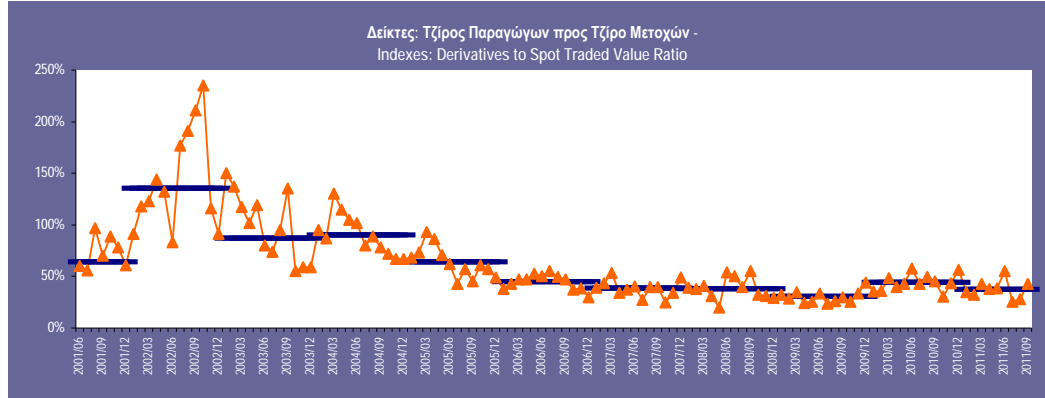
#### Παράγωγα επί FTSE/ΧΑ-ΧΑΚ Τραπεζικό Δείκτη - Derivatives on FTSE/ATHEX-CSE Banking Index



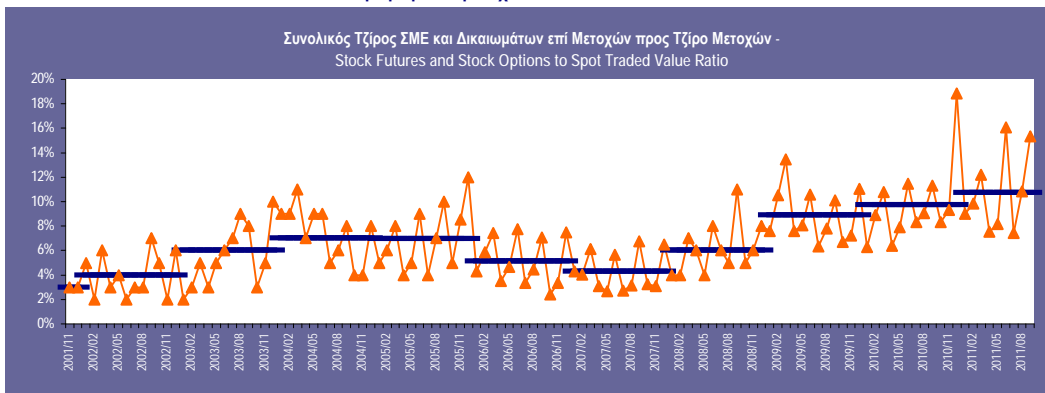


ΧΡΗΜΑΤΙΣΤΗΡΙΟ  
ΑΘΗΝΩΝ Α.Ε.  
Αγορά Παραγώγων

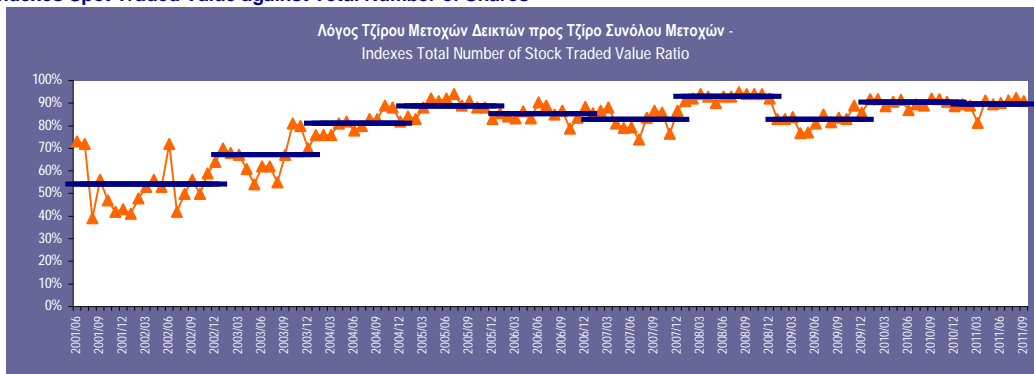
#### Παράγωγα σε Δείκτες - Derivatives on Indexes



#### Παράγωγα επί μετοχών - Derivatives on stocks

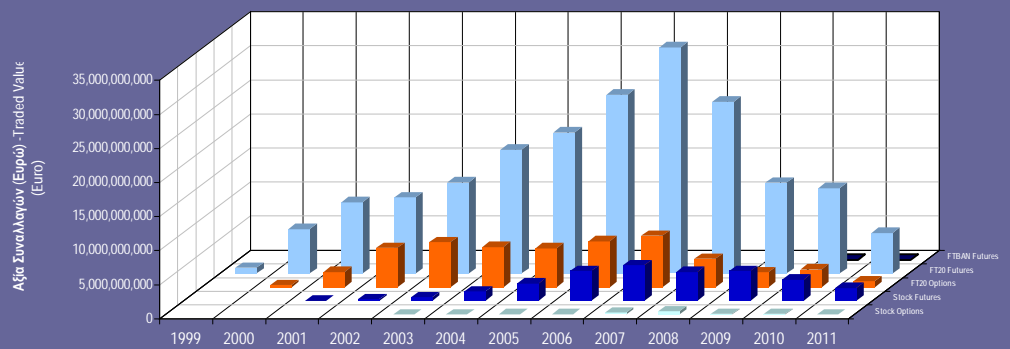


#### 4.4. Σχέση Αξίας Συναλλαγών Μετοχών Δεικτών με το Σύνολο Μετοχών - Indexes Spot Traded Value against Total Number of Shares





**4.5. Χρηματιστήριο Αθηνών Αγορά Παραγώγων: Ετήσια Ονομαστική Αξία Συναλλαγών Παραγώγων (σε Ευρώ)**  
**Athens Exchange Derivatives Market: Yearly Nominal Value of Derivatives (in Euro)**

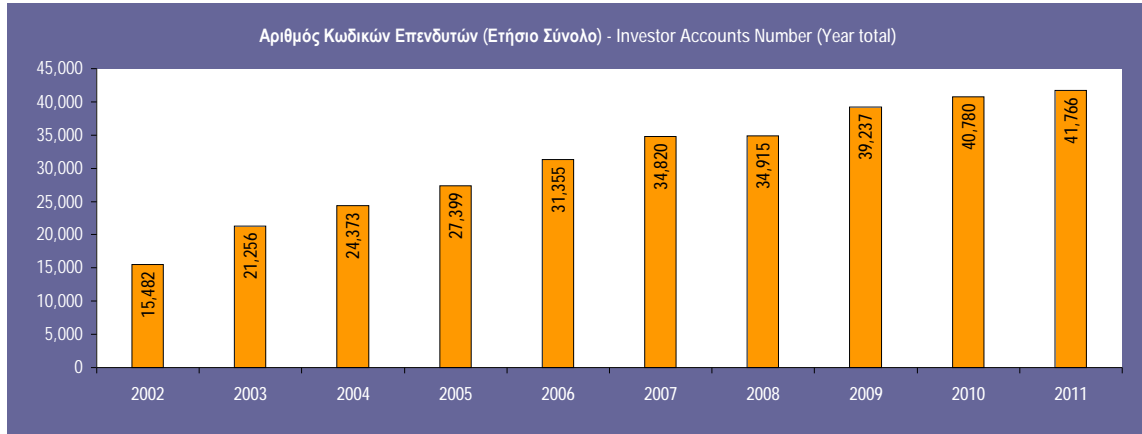




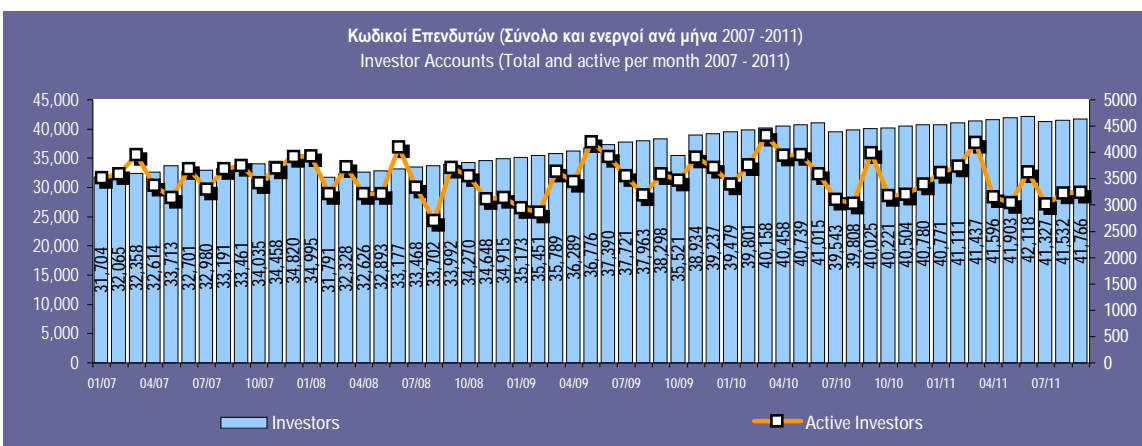
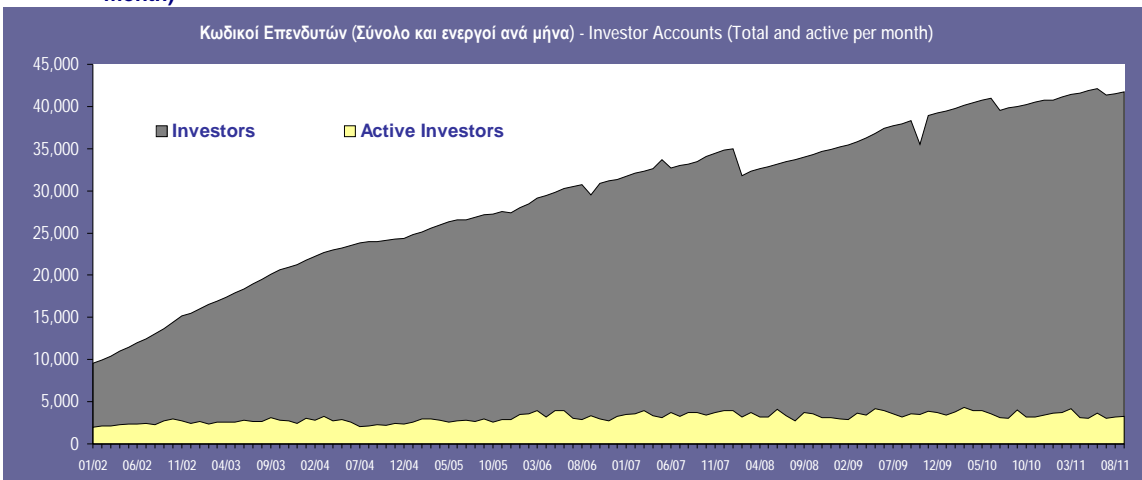
ΧΡΗΜΑΤΙΣΤΗΡΙΟ  
ΑΘΗΝΩΝ Α.Ε.  
Αγορά Παραγώγων

## 5. ΚΙΝΗΤΙΚΟΤΗΤΑ ΕΠΕΝΔΥΤΩΝ - INVESTORS ACTIVITY

### 5.1. Κωδικοί Επενδυτών (Ετήσιο Σύνολο) - Investor Accounts (Year total)



### 5.2. Κωδικοί Επενδυτών (Σύνολο και Ενεργοί ανά μήνα) - Investor Accounts (Total and active per month)





ΧΡΗΜΑΤΙΣΤΗΡΙΟ  
ΑΘΗΝΩΝ Α.Ε.  
Αγορά Παραγώγων

### 5.3. Ενεργότητα Κωδικών ανά Κατηγορία Προϊόντος - Account Activity per Product Category

ΠΡΟΪΟΝ - PRODUCT	Ενεργοί Κωδικοί - Active Accounts	
	Σεπτέμβριος 2011 - September 2011	2010
<b>-ΣΜΕ επί δεικτών - Index Futures</b>		
FTSE/ATHEX-20	1,404	21,253
FTSE/ATHEX-CSE Banking Index	5	195
* <b>Σύνολο - Total</b>	<b>1,409</b>	<b>21,448</b>
<b>-Δικαιώματα επί δεικτών - Index Options</b>		
FTSE/ATHEX-20	158	3,381
* <b>Σύνολο - Total</b>	<b>158</b>	<b>3,381</b>
<b>-ΣΜΕ επί μετοχών - Stock Futures</b>		
Alpha Τράπεζα - Alpha Bank	697	9,246
ΕΕΕΚ - ΕΕΕΚ	84	1,754
Εθνική Τράπεζα - National Bank of Greece	1,587	17,157
Eurobank - Eurobank	562	7,064
EXAE - Hellenic Exchanges Holding S.A.	102	1,175
OTE - Hellenic Telecommunication Organization	405	5,123
Ιντρακόμ - Intracom	27	1,402
ΟΠΑΠ - OPAP	332	2,649
ΔΕΗ - Public Power Corporation	367	2,966
TITAN - TITAN Cement Company	72	840
Τράπεζα Πειραιώς - Piraeus Bank	387	5,807
ΓΕΚ ΤΕΡΝΑ - GEK TERNA	129	1,220
ΕΛΛΑΚΤΩΡ - ELLAKTOR	113	1,130
Ιντραλότ - Intralot	205	1,553
Μυτιληναίος - Mitilinaios	326	2,493
Μότορ Οίλ - Motor Oil	115	765
Ταχυδρομικό Ταμιευτήριο - Greek Postal Savings Bank	331	3,455
Βιοχάλκο - Viohalko	52	854
Κύπρου Τράπεζα - Bank of Cyprus	313	3,089
Αγροτική Τράπεζα - Agricultural Bank of Greece	143	1,934
Ελληνικά Πετρέλαια - Hellenic Petroleum	87	1,024
Marfin Popular Bank - Marfin Popular Bank	193	2,347
METKA - METKA	77	759
ΣΙΔΕΝΟΡ - SIDENOR	59	852
Marfin Investment Group - Marfin Investment Group	227	3,599
* <b>Σύνολο - Total</b>	<b>6,992</b>	<b>80,257</b>
<b>-Δικαιώματα επί μετοχών - Stock Options</b>		
Alpha Τράπεζα - Alpha Bank	11	66
Εθνική Τράπεζα - National Bank of Greece	31	503
OTE - Hellenic Telecommunication Organization	11	155
ΔΕΗ - Public Power Corporation	7	80
ΟΠΑΠ - OPAP	9	92
* <b>Σύνολο - Total</b>	<b>69</b>	<b>896</b>
<b>* ΣΥΝΟΛΟ ΣΜΕ &amp; ΔΙΚΑΙΩΜΑΤΩΝ - TOTAL FUTURES &amp; OPTIONS</b>		
	<b>8,628</b>	<b>105,982</b>
<b>-Προϊόντα Δανεισμού Τίτλων - Stock Repos and Stock Reverse Repos</b>		
Stock Repo	51	413
Stock Reverse Repo	21	2,418
Repurchase Agreements	22	523
* <b>Σύνολο - Total</b>	<b>94</b>	<b>3,354</b>
<b>* ΣΥΝΟΛΟ - TOTAL</b>		
	<b>8,722</b>	<b>109,336</b>

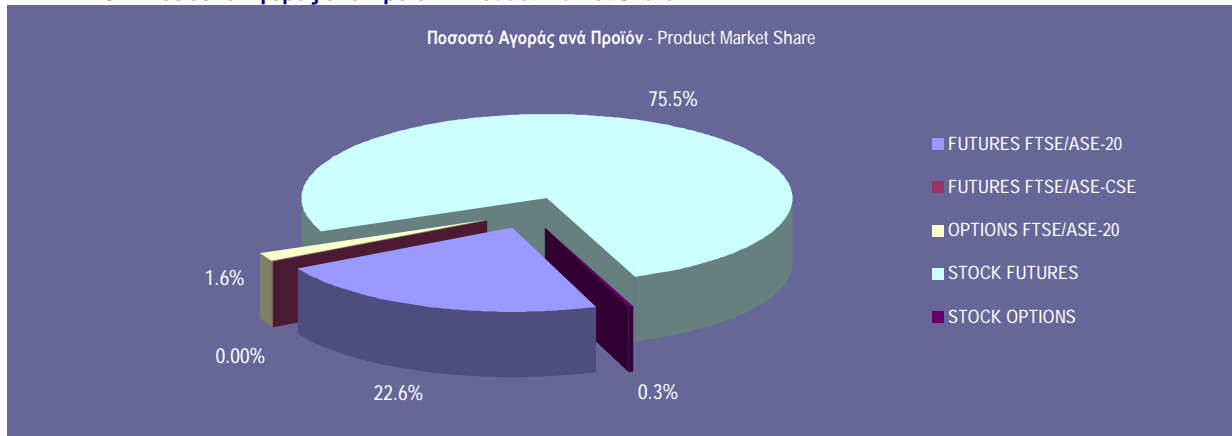
\* Κάθε κωδικός μπορεί να ενεργοποιείται σε περισσότερα του ενός προϊόντα - Each account could be activated in more than one products.



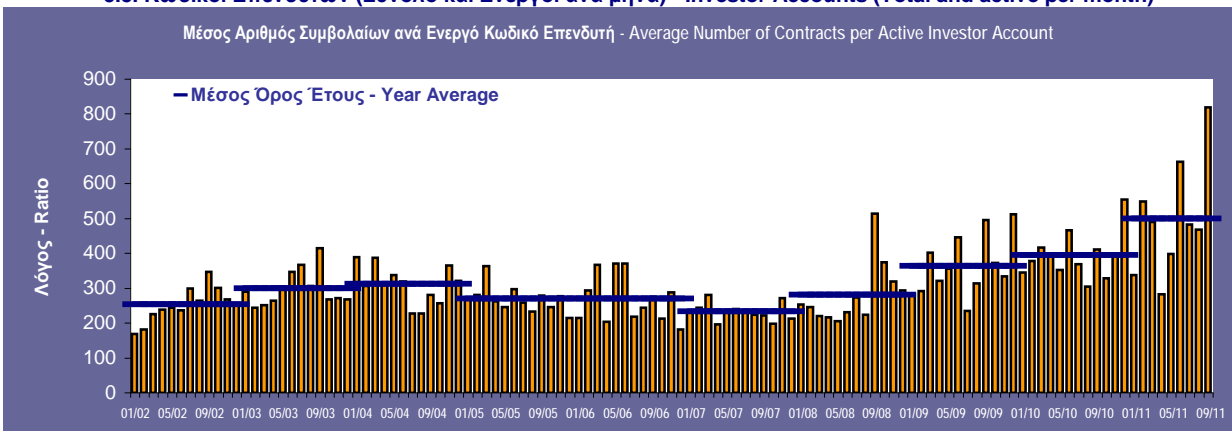
ΧΡΗΜΑΤΙΣΤΗΡΙΟ  
ΑΘΗΝΩΝ Α.Ε.  
Αγορά Παραγώγων

Μήνας - Month: 9/2011

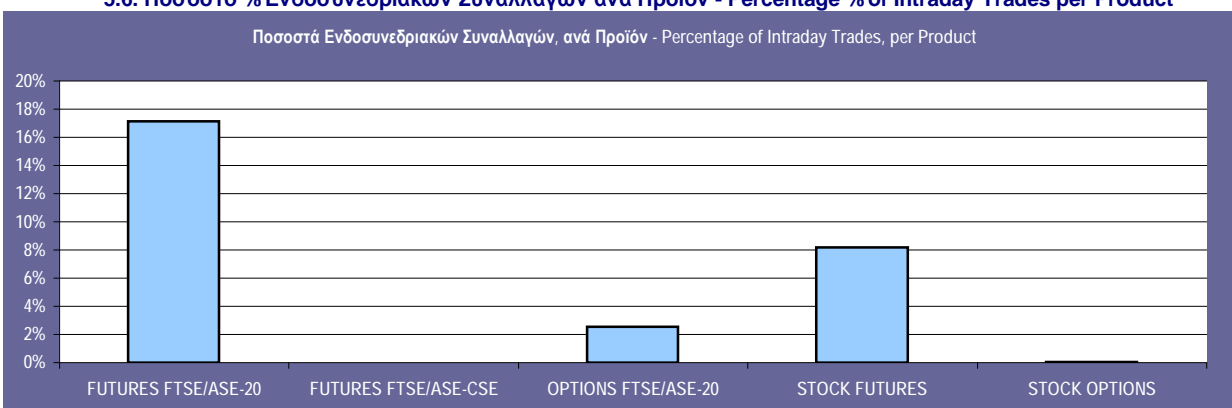
#### 5.4. Ποσοστό Αγοράς ανά Προϊόν - Product Market Share



#### 5.5. Κωδικοί Επενδυτών (Σύνολο και Ενεργοί ανά μήνα) - Investor Accounts (Total and active per month)



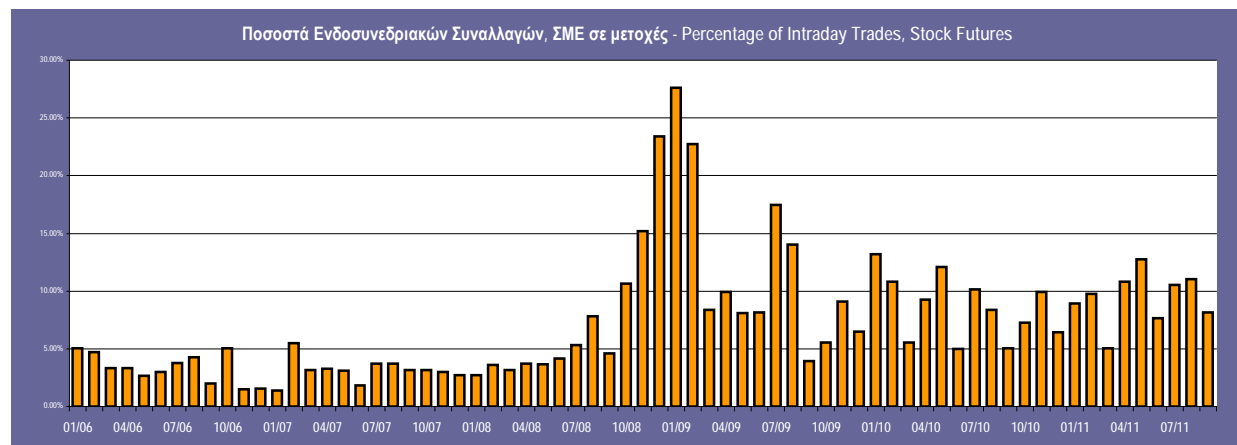
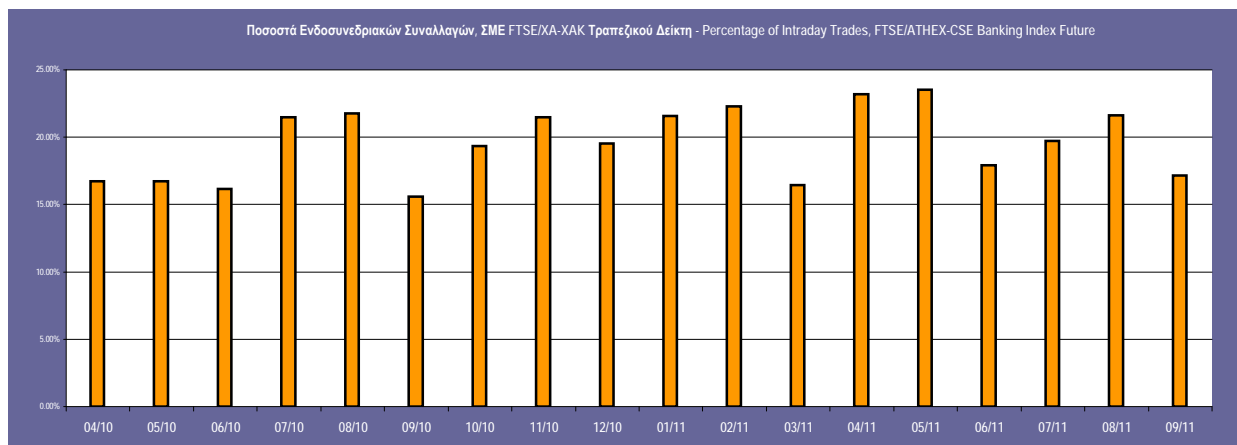
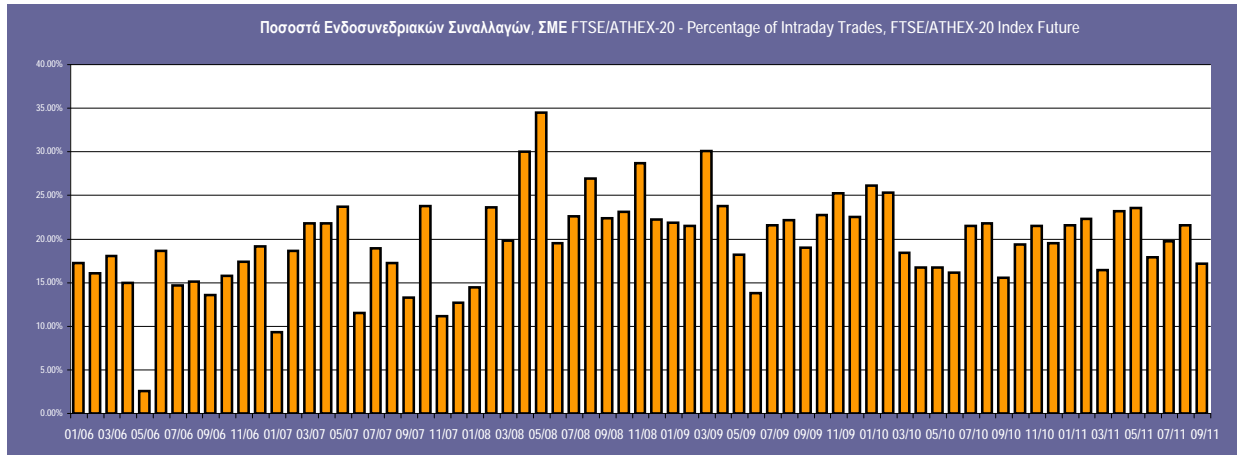
#### 5.6. Ποσοστό % Ενδοσυνεδριακών Συναλλαγών ανά Προϊόν - Percentage % of Intraday Trades per Product





ΧΡΗΜΑΤΙΣΤΗΡΙΟ  
ΑΘΗΝΩΝ Α.Ε.  
Αγορά Παραγώγων

### 5.6. Ποσοστό % Ενδοσυνεδριακών Συναλλαγών ανά Προϊόν - Percentage % of Intraday Trades per Product





ΧΡΗΜΑΤΙΣΤΗΡΙΟ  
ΑΘΗΝΩΝ Α.Ε.  
Αγορά Παραγώγων

## 6. ΕΝΕΡΓΟΤΗΤΑ ΜΕΛΩΝ & ΕΠΕΝΔΥΤΩΝ ΑΝΑ ΠΡΟΪΟΝ - MEMBER & INVESTORS ACTIVITY PER PRODUCT

Κατανομή Αριθμού Μελών με βάση το Συνολικό Μηνιαίο Πελατειακό Όγκο και τον Ενεργό Αριθμό Κωδικών, ανά Μέλος - Distribution of Members based on the Total Monthly Client Contracts and the Number of Active Accounts, per Member

### 6.1. ΣΜΕ επί του FTSE/ATHEX-20 - FTSE/ATHEX-20 Index Futures

(ενεργός κωδικός: 10 συμβόλαια/μήνα - active account: 10 contracts/month)

ΑΡΧΙΚΗ ΑΠΕΙΚΟΝΙΣΗ - INITIAL MAPPING:

ΔΕΚΕΜΒΡΙΟΣ 2010 - DECEMBER 2010

Συνολικός μηνιαίος αριθμός συμβολαίων Πελατών ανά Μέλος - Total monthly number of Client contracts per Member		Αριθμός ενεργών κωδικών ανά Μέλος - Active investor accounts per member																			
		0	1-15	16-25	26-50	51-75	76-100	101-125	126-150	151-175	176-200	201-225	226-250	251-300	301-350	351-400	401-450	451-500	501-999	1000-	
0	-	4																			4
1	- 100	1	6																		7
101	- 250		9																		9
251	- 500		2																		2
501	- 1,000		4	1																	5
1,001	- 2,500		4	4																	8
2,501	- 5,000		2		2	1															5
5,001	- 10,000				1		1														2
10,001	- 20,000			1	1					1											3
20,001	- 40,000						1														1
40,001	- 50,000																				
50,001	- .....				1	1															2
		5	27	6	5	2	2			1											48

ΤΡΕΧΟΥΣΑ ΑΠΕΙΚΟΝΙΣΗ - CURRENT MAPPING:

ΣΕΠΤΕΜΒΡΙΟΣ 2011 - SEPTEMBER 2011

Συνολικός μηνιαίος αριθμός συμβολαίων Πελατών ανά Μέλος - Total monthly number of Client contracts per Member		Αριθμός ενεργών κωδικών ανά Μέλος - Active investor accounts per member																			
		0	1-15	16-25	26-50	51-75	76-100	101-125	126-150	151-175	176-200	201-225	226-250	251-300	301-350	351-400	401-450	451-500	501-999	1000-	
0	-	4																			4
1	- 100	2	4																		6
101	- 250		3																		3
251	- 500		3																		3
501	- 1,000		3	1																	4
1,001	- 2,500		5	2																	7
2,501	- 5,000		2	2	1																5
5,001	- 10,000		2		1	2															5
10,001	- 20,000			1			1														2
20,001	- 40,000			1			1			1											3
40,001	- 50,000																				
50,001	- .....				1	1															2
		6	22	7	3	3	2			1											44



ΧΡΗΜΑΤΙΣΤΗΡΙΟ  
ΑΘΗΝΩΝ Α.Ε.  
Αγορά Παραγώγων

## 6. ΕΝΕΡΓΟΤΗΤΑ ΜΕΛΩΝ & ΕΠΕΝΔΥΤΩΝ ΑΝΑ ΠΡΟΪΟΝ - MEMBER & INVESTORS ACTIVITY PER PRODUCT

Κατανομή Αριθμού Μελών με βάση το Συνολικό Μηνιαίο Πελατεϊακό Όγκο και τον Ενεργό Αριθμό Κωδικών, ανά Μέλος - Distribution of Members based on the Total Monthly Client Contracts and the Number of Active Accounts, per Member

### 6.2. ΣΜΕ επί του FTSE/ΧΑ-ΧΑΚ Τραπεζικός Δείκτης - FTSE/ATHEX-CSE Banking Index Futures

(ενεργός κωδικός: 10 συμβόλαια/μήνα - active account: 10 contracts/month)

ΑΡΧΙΚΗ ΑΠΕΙΚΟΝΙΣΗ - INITIAL MAPPING:

ΔΕΚΕΜΒΡΙΟΣ 2010 - DECEMBER 2010

Συνολικός μηνιαίος αριθμός συμβολαίων Πελατών ανά Μέλος - Total monthly number of Client contracts per Member		Αριθμός ενεργών κωδικών ανά Μέλος - Active investor accounts per member																		
		0	1-15	16-25	26-50	51-75	76-100	101-125	126-150	151-175	176-200	201-225	226-250	251-300	301-350	351-400	401-450	451-500	501-999	1000-
0	-	45																		
1	- 100	3																		
101	- 250																			
251	- 500																			
501	- 1,000																			
1,001	- 2,500																			
2,501	- 5,000																			
5,001	- 10,000																			
10,001	- 20,000																			
20,001	- 40,000																			
40,001	- 50,000																			
50,001	- .....																			
		48																		48

ΤΡΕΧΟΥΣΑ ΑΠΕΙΚΟΝΙΣΗ - CURRENT MAPPING:

ΣΕΠΤΕΜΒΡΙΟΣ 2011 - SEPTEMBER 2011

Συνολικός μηνιαίος αριθμός συμβολαίων Πελατών ανά Μέλος - Total monthly number of Client contracts per Member		Αριθμός ενεργών κωδικών ανά Μέλος - Active investor accounts per member																		
		0	1-15	16-25	26-50	51-75	76-100	101-125	126-150	151-175	176-200	201-225	226-250	251-300	301-350	351-400	401-450	451-500	501-999	1000-
0	-	41																		
1	- 100	1	2																	
101	- 250																			
251	- 500																			
501	- 1,000																			
1,001	- 2,500																			
2,501	- 5,000																			
5,001	- 10,000																			
10,001	- 20,000																			
20,001	- 40,000																			
40,001	- 50,000																			
50,001	- .....																			
		42	2																	41
																				44



ΧΡΗΜΑΤΙΣΤΗΡΙΟ  
ΑΘΗΝΩΝ Α.Ε.  
Αγορά Παραγώγων

## 6. ΕΝΕΡΓΟΤΗΤΑ ΜΕΛΩΝ & ΕΠΕΝΔΥΤΩΝ ΑΝΑ ΠΡΟΪΟΝ - MEMBER & INVESTORS ACTIVITY PER PRODUCT

### 6.3. Δικαιώματα επί του FTSE/ATHEX-20 - FTSE/ATHEX-20 Index Options

(ενεργός κωδικός: 10 συμβόλαια/μήνα - active account: 10 contracts/month)

ΑΡΧΙΚΗ ΑΠΕΙΚΟΝΙΣΗ - INITIAL MAPPING:

ΔΕΚΕΜΒΡΙΟΣ 2010 - DECEMBER 2010

Συνολικός μηνιαίος αριθμός συμβολαίων Πελατών ανά Μέλος Total monthly number of Client contracts per Member		Αριθμός ενεργών κωδικών ανά Μέλος - Active investor accounts per member																			
		0	1-15	16-25	26-50	51-75	76-100	101-125	126-150	151-175	176-200	201-225	226-250	251-300	301-350	351-400	401-450	451-500	501-999	1000-	
0	-	18																			
1	- 100	8	6																		
101	- 250		4																		
251	- 500		1																		
501	- 1,000		3																		
1,001	- 2,500		2	1																	
2,501	- 5,000		3	2																	
5,001	- 10,000																				
10,001	- 20,000																				
20,001	- 40,000																				
40,001	- 50,000																				
50,001	- .....																				
		26	19	3																	
																					48

ΤΡΕΧΟΥΣΑ ΑΠΕΙΚΟΝΙΣΗ - CURRENT MAPPING:

ΣΕΠΤΕΜΒΡΙΟΣ 2011 - SEPTEMBER 2011

Συνολικός μηνιαίος αριθμός συμβολαίων Πελατών ανά Μέλος - Total monthly number of Client contracts per Member			Αριθμός ενεργών κωδικών ανά Μέλος - Active investor accounts per member																			
			0	1-15	16-25	26-50	51-75	76-100	101-125	126-150	151-175	176-200	201-225	226-250	251-300	301-350	351-400	401-450	451-500	501-999	1000-	
0	-		19																		19	
1	-	100	4	7																	11	
101	-	250		1																	1	
251	-	500		2																	2	
501	-	1,000		5																	5	
1,001	-	2,500		4																	4	
2,501	-	5,000		1																	1	
5,001	-	10,000		1																	1	
10,001	-	20,000																				
20,001	-	40,000																				
40,001	-	50,000																				
50,001	-	.....																				
			23	21																		44



ΧΡΗΜΑΤΙΣΤΗΡΙΟ  
ΑΘΗΝΩΝ Α.Ε.  
Αγορά Παραγώγων

## 7. ΜΕΡΙΔΙΑ ΑΓΟΡΑΣ ΜΕΛΩΝ - MEMBERS MARKET SHARE

Αριθμός Εργάσιμων Ημερών / Number of Trading Days: 22

Προϊόν / Product: ΣΜΕ FTSE/ATHEX-20 - FUTURES FTSE/ATHEX-20

Α/Α	Επωνυμία Μέλους / Member Name	Συμβόλαια Contracts	%
1	ΕΠΕΝΔΥΤΙΚΗ ΤΡΑΠΕΖΑ ΕΛΛΑΔΟΣ Α.Ε. - INVESTMENT BANK OF GREECE S.A.	190,189	31.76%
2	ΕΘΝΙΚΗ ΧΡΗΜΑΤΙΣΤΗΡΙΑΚΗ Α.Ε.Π.Ε.Υ. - NATIONAL SECURITIES	160,495	26.80%
3	EUROBANK EFG ΧΡΗΜΑΤΙΣΤΗΡΙΑΚΗ ΑΕΠΕΥ - EUROBANK EFG SECURITIES Investment Firm S.A	63,071	10.53%
4	EUROXX Χ.Α.Ε.Π.Ε.Υ. - EUROXX SECURITIES S.A.	29,845	4.98%
5	ΑΛΦΑ FINANCE ΑΕΠΕΥ - ALPHA FINANCE INVESTMENT SERVICES S.A.	27,101	4.53%
6	SOLIDUS SECURITIES ΑΧΕΠΕΥ - SOLIDUS SECURITIES S.A	22,602	3.77%
7	ΠΕΙΡΑΙΩΣ Α.Ε.Π.Ε.Υ. - PIRAEUS SECURITIES S.A.	18,691	3.12%
8	HSBC-ΠΑΝΤΕΛΑΚΗΣ ΧΡΗΜΑΤΙΣΤΗΡΙΑΚΗ Α.Ε.Π.Ε.Υ. - HSBC-PANTELAKIS SEC. S.A.	15,911	2.66%
9	ΒΕΤΑ ΧΡΗΜΑΤΙΣΤΗΡΙΑΚΗ ΑΝΩΝΥΜΟΣ ΕΤΑΙΡΕΙΑ - BETA SECURITIES S.A.	12,734	2.13%
10	ΑΤΕ ΧΡΗΜΑΤΙΣΤΗΡΙΑΚΗ ΑΕΠΕΥ - ΑΤΕ SECURITIES S.A.	6,428	1.07%
11	SOCIETE GENERALE S.A. - SOCIETE GENERALE S.A.	5,555	0.93%
12	CAPITAL Α.Χ.Ε.Π.Ε.Υ. - CAPITAL SECURITIES S.A.	5,549	0.93%
13	ΔΥΝΑΜΙΚΗ ΑΧΕΠΕΥ - DYNAMIC SECURITIES	5,390	0.90%
14	ΠΗΓΑΣΟΣ Α.Χ.Ε.Π.Ε.Υ. - PEGASUS BROKERAGE FIRM S.A	4,595	0.77%
15	EUROCORP ΧΡΗΜΑΤΙΣΤΗΡΙΑΚΗ Α.Ε. - EUROCORP SECURITIES S.A.	4,331	0.72%
16	ΕΘΝΙΚΗ ΤΡΑΠΕΖΑ ΤΗΣ ΕΛΛΑΔΟΣ Α.Ε. - NATIONAL BANK OF GREECE S.A.	3,851	0.64%
17	ΛΕΩΝ ΔΕΠΟΛΑΣ ΧΡΗΜΑΤΙΣΤΗΡΙΑΚΗ Α.Ε. - LEON DEPOLAS SECURITIES S.A.	3,240	0.54%
18	ΕΛΛΗΝΟΑΜΕΡΙΚΑΝΙΚΗ ΧΡΗΜ/ΡΙΑΚΗ Α.Ε.Π.Ε.Υ. - HELLENIC AMERICAN SEC. S.A.	2,889	0.48%
19	PROTON ΤΡΑΠΕΖΑ ΑΝΩΝΥΜΗ ΕΤΑΙΡΕΙΑ - PROTON BANK S.A.	2,802	0.47%
20	MERIT Α.Χ.Ε.Π.Ε.Υ. - MERIT SECURITIES S.A	2,335	0.39%
21	GUARDIAN TRUST Α.Χ.Ε.Π.Ε.Υ. - GUARDIAN TRUST SECURITIES S.A	1,605	0.27%
22	ΚΥΚΛΟΣ ΧΡΗΜΑΤΙΣΤΗΡΙΑΚΗ Α.Ε.Π.Ε.Υ. - CYCLOS SECURITIES S.A.	1,432	0.24%
23	ARGUS STOCKBROKERS LTD - ARGUS STOCKBROKERS LTD	1,241	0.21%
24	ΑΤΛΑΣ ΧΡΗΜΑΤΙΣΤΗΡΙΑΚΗ Α.Ε. - ATLAS SECURITIES S.A	1,134	0.19%
25	ΕΜΠΟΡΙΚΗ ΤΡΑΠΕΖΑ ΤΗΣ ΕΛΛΑΔΟΣ Α.Ε. - EMPORIKI BANK OF GREECE S.A.	1,084	0.18%
26	MEGA EQUITY SEC. & FINANCIAL SERVICES LTD - MEGA EQUITY SECURITIES & FINANCIAL SE	962	0.16%
27	MAGNA TRUST ΧΡΗΜ/ΚΗ ΑΕΠΕΥ - MAGNA TRUST SECURITIES S.A	832	0.14%
28	PRELIUM Α.Ε.Π.Ε.Υ. - PRELIUM SECURITIES & INVESTMENT SERVICES S.A.	620	0.10%
29	FORTIUS FINANCE ΑΧΕΠΕΥ - FORTIUS FINANCE SECURITIES S.A.	551	0.09%
30	ΚΥΠΡΟΥ ΧΡΗΜΑΤΙΣΤΗΡΙΑΚΗ ΑΕΠΕΥ - ΚΥΠΡΟΥ SECURITIES S.A.	428	0.07%
31	ΜΕΓΑΤΡΑΣΤ - ΟΛΥΜΠΙΑΚΗ Α.Χ.Ε.Π.Ε.Υ. - MEGATRUST- OLYMPIC SECURITIES S.A	361	0.06%
32	T BANK ΑΝΩΝΥΜΗ ΤΡΑΠΕΖΙΚΗ ΕΤΑΙΡΙΑ - T BANK S.A.	340	0.06%
33	N. ΧΡΥΣΟΧΟΪΔΗΣ Α.Χ.Ε. - N. CHRISOCHOIDES BROKERAGE FIRM S.A.	203	0.03%
34	ΣΤ.ΕΜ. ΛΑΥΡΕΝΤΑΚΗΣ Α.Χ.Ε. - ST. EM. LAVRENTAKIS SECURITIES S.A.	125	0.02%
35	ΑΧΟΝ ΧΡΗΜΑΤΙΣΤΗΡΙΑΚΗ Α.Ε. - AXON SECURITIES S.A.	97	0.02%
36	CFS ΧΡΗΜΑΤΙΣΤΗΡΙΑΚΗ Α.Ε.Π.Ε.Υ. - CFS SECURITIES & INVESTMENT SERVICES S.A.	57	0.01%
37	ΚΑΡΑΜΑΝΩΦ Α.Χ.Ε.Π.Ε.Υ. Α.Ε. - KARAMANOF SECURITIES & INV. SERVICES S.A.	35	0.01%
38	ΔΡΑΞ ΧΡΗΜΑΤΙΣΤΗΡΙΑΚΗ Α.Ε.Π.Ε.Υ. - DRAX I.S.S.A.	30	0.01%
39	ΗΛΙΑΣ ΠΕΤΡΟΠΟΥΛΑΚΗΣ ΑΧΕΠΕΥ - EL. PETROPOULAKIS SECURITIES S.A.	8	0.00%
40	N. ΚΟΜΝΗΝΟΣ Α.Χ.Ε. - NIC. COMNINOS SECURITIES S.A.	7	0.00%
41	NUNTIUS ΕΛΛΗΝΙΚΗ ΧΡΗΜΑΤΙΣΤΗΡΙΑΚΗ Α.Ε. - NUNTIUS SECURITIES S.A	0	
42	Γ.Α. ΠΕΡΒΑΝΑΣ ΧΡΗΜΑΤΙΣΤΗΡΙΑΚΗ ΑΕΠΕΥ - G.A. PERVANAS SECURITIES & INVESTMENT SER	0	
43	ΚΑΠΠΑ ΧΡΗΜΑΤΙΣΤΗΡΙΑΚΗ Α.Ε.Π.Ε.Υ. - KAPPA SECURITIES S.A.	0	
44	ΤΡΑΠΕΖΑ ΠΕΙΡΑΙΩΣ Α.Ε. - PIRAEUS BANK S.A.	0	

ΓΕΝΙΚΟ ΣΥΝΟΛΟ / GRAND TOTAL:  
ΠΟΣΟΣΤΟ ΕΠΙ ΤΟΥ ΣΥΝΟΛΟΥ / % OF TOTAL:

Client :  
Own :

598,756  
47.90%  
52.10%

ΜΕΤΑΒΟΛΗ ΑΠΟ ΠΡΟΗΓΟΥΜΕΝΟ ΧΡΟΝΙΚΟ ΔΙΑΣΤΗΜΑ (01/08/2011 - 31/08/2011)  
/ CHANGE FROM PREVIOUS MONTH:

237,652  
65.81%



ΧΡΗΜΑΤΙΣΤΗΡΙΟ  
ΑΘΗΝΩΝ Α.Ε.  
Αγορά Παραγώγων

Αριθμός Εργάσιμων Ημερών / Number of Trading Days: 22

Προϊόν / Product : Σ.Μ.Ε FTSE/ΧΑ-ΧΑΚ Τραπεζικός Δείκτης - FUTURES FTSE/Athex-CSE Banking Index

Α/Α	Επωνυμία Μέλους / Member Name	Συμβόλαια Contracts	%
1	ΕΘΝΙΚΗ ΧΡΗΜΑΤΙΣΤΗΡΙΑΚΗ Α.Ε.Π.Ε.Υ. - NATIONAL SECURITIES	37	50.00%
2	HSBC-ΠΑΝΤΕΛΑΚΗΣ ΧΡΗΜΑΤΙΣΤΗΡΙΑΚΗ Α.Ε.Π.Ε.Υ. - HSBC-PANTELAKIS SEC. S.A.	20	27.03%
3	ΕΠΕΝΔΥΤΙΚΗ ΤΡΑΠΕΖΑ ΕΛΛΑΔΟΣ Α.Ε. - INVESTMENT BANK OF GREECE S.A.	11	14.86%
4	PROTON ΤΡΑΠΕΖΑ ΑΝΩΝΥΜΗ ΕΤΑΙΡΕΙΑ - PROTON BANK S.A.	6	8.11%
5	ARGUS STOCKBROKERS LTD - ARGUS STOCKBROKERS LTD	0	
6	AXON ΧΡΗΜΑΤΙΣΤΗΡΙΑΚΗ Α.Ε. - AXON SECURITIES S.A.	0	
7	ΒΕΤΑ ΧΡΗΜΑΤΙΣΤΗΡΙΑΚΗ ΑΝΩΝΥΜΟΣ ΕΤΑΙΡΕΙΑ - BETA SECURITIES S.A.	0	
8	CAPITAL Α.Χ.Ε.Π.Ε.Υ. - CAPITAL SECURITIES S.A.	0	
9	CFS ΧΡΗΜΑΤΙΣΤΗΡΙΑΚΗ Α.Ε.Π.Ε.Υ. - CFS SECURITIES & INVESTMENT SERVICES S.A.	0	
10	EUROBANK EFG ΧΡΗΜΑΤΙΣΤΗΡΙΑΚΗ ΑΕΠΕΥ - EUROBANK EFG SECURITIES Investment Firm S.A	0	
11	EUROCORP ΧΡΗΜΑΤΙΣΤΗΡΙΑΚΗ Α.Ε. - EUROCORP SECURITIES S.A.	0	
12	EUROXX Χ.Α.Ε.Π.Ε.Υ. - EUROXX SECURITIES S.A.	0	
13	FORTIUS FINANCE ΑΧΕΠΕΥ - FORTIUS FINANCE SECURITIES S.A.	0	
14	GUARDIAN TRUST Α.Χ.Ε.Π.Ε.Υ. - GUARDIAN TRUST SECURITIES S.A	0	
15	MAGNA TRUST ΧΡΗΜ/ΚΗ ΑΕΠΕΥ - MAGNA TRUST SECURITIES S.A	0	
16	MEGA EQUITY SEC. & FINANCIAL SERVICES LTD - MEGA EQUITY SECURITIES & FINANCIAL SE	0	
17	MERIT Α.Χ.Ε.Π.Ε.Υ. - MERIT SECURITIES S.A	0	
18	NUNTIUS ΕΛΛΗΝΙΚΗ ΧΡΗΜΑΤΙΣΤΗΡΙΑΚΗ Α.Ε. - NUNTIUS SECURITIES S.A	0	
19	PRELIUM Α.Ε.Π.Ε.Υ. - PRELIUM SECURITIES & INVESTMENT SERVICES S.A.	0	
20	SOCIETE GENERALE S.A. - SOCIETE GENERALE S.A.	0	
21	SOLIDUS SECURITIES ΑΧΕΠΕΥ - SOLIDUS SECURITIES S.A	0	
22	ΑΛΦΑ FINANCE ΑΕΠΕΥ - ALPHA FINANCE INVESTMENT SERVICES S.A.	0	
23	ΑΤΕ ΧΡΗΜΑΤΙΣΤΗΡΙΑΚΗ ΑΕΠΕΥ - ATE SECURITIES S.A.	0	
24	ΑΤΛΑΣ ΧΡΗΜΑΤΙΣΤΗΡΙΑΚΗ Α.Ε. - ATLAS SECURITIES S.A	0	
25	Γ.Α. ΠΕΡΒΑΝΑΣ ΧΡΗΜΑΤΙΣΤΗΡΙΑΚΗ ΑΕΠΕΥ - G.A. PERVANAS SECURITIES & INVESTMENT SER	0	
26	ΔΡΑΞ ΧΡΗΜΑΤΙΣΤΗΡΙΑΚΗ Α.Ε.Π.Ε.Υ. - DRAX I.S.S.A.	0	
27	ΔΥΝΑΜΙΚΗ ΑΧΕΠΕΥ - DYNAMIC SECURITIES	0	
28	ΕΘΝΙΚΗ ΤΡΑΠΕΖΑ ΤΗΣ ΕΛΛΑΔΟΣ Α.Ε. - NATIONAL BANK OF GREECE S.A.	0	
29	ΕΛΛΗΝΟΑΜΕΡΙΚΑΝΙΚΗ ΧΡΗΜ/ΡΙΑΚΗ Α.Ε.Π.Ε.Υ. - HELLENIC AMERICAN SEC. S.A.	0	
30	ΕΜΠΟΡΙΚΗ ΤΡΑΠΕΖΑ ΤΗΣ ΕΛΛΑΔΟΣ Α.Ε. - EMPORIKI BANK OF GREECE S.A.	0	
31	ΗΛΙΑΣ ΠΕΤΡΟΠΟΥΛΑΚΗΣ ΑΧΕΠΕΥ - EL. PETROPOULAKIS SECURITIES S.A.	0	
32	ΚΑΠΠΑ ΧΡΗΜΑΤΙΣΤΗΡΙΑΚΗ Α.Ε.Π.Ε.Υ. - KAPPA SECURITIES S.A.	0	
33	ΚΑΡΑΜΑΝΩΦ Α.Χ.Ε.Π.Ε.Υ. Α.Ε. - KARAMANOF SECURITIES & INV. SERVICES S.A.	0	
34	ΚΥΚΛΟΣ ΧΡΗΜΑΤΙΣΤΗΡΙΑΚΗ Α.Ε.Π.Ε.Υ. - CYCLOS SECURITIES S.A.	0	
35	ΚΥΠΡΟΥ ΧΡΗΜΑΤΙΣΤΗΡΙΑΚΗ ΑΕΠΕΥ - KYPPOU SECURITIES S.A.	0	
36	ΛΕΩΝ ΔΕΠΟΛΑΣ ΧΡΗΜΑΤΙΣΤΗΡΙΑΚΗ Α.Ε. - LEON DEPOLAS SECURITIES S.A.	0	
37	ΜΕΓΑΤΡΑΣΤ - ΟΛΥΜΠΙΑΚΗ Α.Χ.Ε.Π.Ε.Υ. - MEGATRUST- OLYMPIC SECURITIES S.A	0	
38	N. ΚΟΜΝΗΝΟΣ Α.Χ.Ε. - NIC. COMNINOS SECURITIES S.A.	0	
39	N. ΧΡΥΣΟΧΟΪΔΗΣ Α.Χ.Ε. - N. CHRISOCHOIDES BROKERAGE FIRM S.A.	0	
40	ΠΕΙΡΑΙΩΣ Α.Ε.Π.Ε.Υ. - PIRAEUS SECURITIES S.A.	0	
41	ΠΗΓΑΣΟΣ Α.Χ.Ε.Π.Ε.Υ. - PEGASUS BROKERAGE FIRM S.A	0	
42	ΣΤ.ΕΜ. ΛΑΥΡΕΝΤΑΚΗΣ Α.Χ.Ε. - ST. EM. LAVRENTAKIS SECURITIES S.A.	0	
43	T BANK ΑΝΩΝΥΜΗ ΤΡΑΠΕΖΙΚΗ ΕΤΑΙΡΙΑ - T BANK S.A.	0	
44	ΤΡΑΠΕΖΑ ΠΕΙΡΑΙΩΣ Α.Ε. - PIRAEUS BANK S.A.	0	

ΓΕΝΙΚΟ ΣΥΝΟΛΟ / GRAND TOTAL:  
ΠΟΣΟΣΤΟ ΕΠΙ ΤΟΥ ΣΥΝΟΛΟΥ / % OF TOTAL:

Client :  
Own :

74  
50.00%  
50.00%

ΜΕΤΑΒΟΛΗ ΑΠΟ ΠΡΟΗΓΟΥΜΕΝΟ ΧΡΟΝΙΚΟ ΔΙΑΣΤΗΜΑ (01/08/2011 - 31/08/2011)  
/ CHANGE FROM PREVIOUS MONTH:

-286 -79.44%



ΧΡΗΜΑΤΙΣΤΗΡΙΟ  
ΑΘΗΝΩΝ Α.Ε.  
Αγορά Παραγώγων

Αριθμός Εργάσιμων Ημερών / Number of Trading Days: 22

Προϊόν / Product : ΔΙΚΑΙΩΜΑΤΑ FTSE/ATHEX-20 - OPTIONS FTSE/ATHEX-20

Α/Α	Επωνυμία Μέλους / Member Name	Συμβόλαια Contracts	%
1	ΕΠΕΝΔΥΤΙΚΗ ΤΡΑΠΕΖΑ ΕΛΛΑΔΟΣ Α.Ε. - INVESTMENT BANK OF GREECE S.A.	13,301	32.40%
2	ΕΘΝΙΚΗ ΧΡΗΜΑΤΙΣΤΗΡΙΑΚΗ Α.Ε.Π.Ε.Υ. - NATIONAL SECURITIES	8,966	21.84%
3	EUROBANK EFG ΧΡΗΜΑΤΙΣΤΗΡΙΑΚΗ ΑΕΠΕΥ - EUROBANK EFG SECURITIES Investment Firm S.A	4,126	10.05%
4	ΑΛΦΑ FINANCE ΑΕΠΕΥ - ALPHA FINANCE INVESTMENT SERVICES S.A.	3,408	8.30%
5	ΠΕΙΡΑΙΩΣ Α.Ε.Π.Ε.Υ. - PIRAEUS SECURITIES S.A.	3,090	7.53%
6	ΑΤΕ ΧΡΗΜΑΤΙΣΤΗΡΙΑΚΗ ΑΕΠΕΥ - ΑΤΕ SECURITIES S.A.	2,289	5.58%
7	HSBC-ΠΑΝΤΕΛΑΚΗΣ ΧΡΗΜΑΤΙΣΤΗΡΙΑΚΗ Α.Ε.Π.Ε.Υ. - HSBC-PANTELAKIS SEC. S.A.	1,269	3.09%
8	SOLIDUS SECURITIES ΑΧΕΠΕΥ - SOLIDUS SECURITIES S.A	1,136	2.77%
9	ΒΕΤΑ ΧΡΗΜΑΤΙΣΤΗΡΙΑΚΗ ΑΝΩΝΥΜΟΣ ΕΤΑΙΡΕΙΑ - BETA SECURITIES S.A.	829	2.02%
10	ΔΥΝΑΜΙΚΗ ΑΧΕΠΕΥ - DYNAMIC SECURITIES	762	1.86%
11	PROTON ΤΡΑΠΕΖΑ ΑΝΩΝΥΜΗ ΕΤΑΙΡΕΙΑ - PROTON BANK S.A.	581	1.42%
12	EUROXX Χ.Α.Ε.Π.Ε.Υ. - EUROXX SECURITIES S.A.	463	1.13%
13	PRELIUM Α.Ε.Π.Ε.Υ. - PRELIUM SECURITIES & INVESTMENT SERVICES S.A.	256	0.62%
14	ΕΛΛΗΝΟΑΜΕΡΙΚΑΝΙΚΗ ΧΡΗΜ/ΡΙΑΚΗ Α.Ε.Π.Ε.Υ. - HELLENIC AMERICAN SEC. S.A.	206	0.50%
15	GUARDIAN TRUST Α.Χ.Ε.Π.Ε.Υ. - GUARDIAN TRUST SECURITIES S.A	100	0.24%
16	ΛΕΩΝ ΔΕΠΟΛΑΣ ΧΡΗΜΑΤΙΣΤΗΡΙΑΚΗ Α.Ε. - LEON DEPOLAS SECURITIES S.A.	78	0.19%
17	ΕΜΠΟΡΙΚΗ ΤΡΑΠΕΖΑ ΤΗΣ ΕΛΛΑΔΟΣ Α.Ε. - EMPORIKI BANK OF GREECE S.A.	63	0.15%
18	ΠΗΓΑΣΟΣ Α.Χ.Ε.Π.Ε.Υ. - PEGASUS BROKERAGE FIRM S.A	60	0.15%
19	FORTIUS FINANCE ΑΧΕΠΕΥ - FORTIUS FINANCE SECURITIES S.A.	28	0.07%
20	EUROCORP ΧΡΗΜΑΤΙΣΤΗΡΙΑΚΗ Α.Ε. - EUROCORP SECURITIES S.A.	15	0.04%
21	ΗΛΙΑΣ ΠΕΤΡΟΠΟΥΛΑΚΗΣ ΑΧΕΠΕΥ - EL. PETROPOULAKIS SECURITIES S.A.	12	0.03%
22	ΚΥΚΛΟΣ ΧΡΗΜΑΤΙΣΤΗΡΙΑΚΗ Α.Ε.Π.Ε.Υ. - CYCLOS SECURITIES S.A.	5	0.01%
23	T BANK ΑΝΩΝΥΜΗ ΤΡΑΠΕΖΙΚΗ ΕΤΑΙΡΙΑ - T BANK S.A.	5	0.01%
24	AXON ΧΡΗΜΑΤΙΣΤΗΡΙΑΚΗ Α.Ε. - AXON SECURITIES S.A.	4	0.01%
25	CFS ΧΡΗΜΑΤΙΣΤΗΡΙΑΚΗ Α.Ε.Π.Ε.Υ. - CFS SECURITIES & INVESTMENT SERVICES S.A.	4	0.01%
26	ARGUS STOCKBROKERS LTD - ARGUS STOCKBROKERS LTD	0	
27	CAPITAL Α.Χ.Ε.Π.Ε.Υ. - CAPITAL SECURITIES S.A.	0	
28	MAGNA TRUST ΧΡΗΜ/ΚΗ ΑΕΠΕΥ - MAGNA TRUST SECURITIES S.A	0	
29	MEGA EQUITY SEC. & FINANCIAL SERVICES LTD - MEGA EQUITY SECURITIES & FINANCIAL SE	0	
30	MERIT Α.Χ.Ε.Π.Ε.Υ. - MERIT SECURITIES S.A	0	
31	NUNTIUS ΕΛΛΗΝΙΚΗ ΧΡΗΜΑΤΙΣΤΗΡΙΑΚΗ Α.Ε. - NUNTIUS SECURITIES S.A	0	
32	SOCIETE GENERALE S.A. - SOCIETE GENERALE S.A.	0	
33	ΑΤΛΑΣ ΧΡΗΜΑΤΙΣΤΗΡΙΑΚΗ Α.Ε. - ATLAS SECURITIES S.A	0	
34	Γ.Α. ΠΕΡΒΑΝΑΣ ΧΡΗΜΑΤΙΣΤΗΡΙΑΚΗ ΑΕΠΕΥ - G.A. PERVANAS SECURITIES & INVESTMENT SER	0	
35	ΔΡΑΞ ΧΡΗΜΑΤΙΣΤΗΡΙΑΚΗ Α.Ε.Π.Ε.Υ. - DRAX I.S.S.A.	0	
36	ΕΘΝΙΚΗ ΤΡΑΠΕΖΑ ΤΗΣ ΕΛΛΑΔΟΣ Α.Ε. - NATIONAL BANK OF GREECE S.A.	0	
37	ΚΑΠΠΑ ΧΡΗΜΑΤΙΣΤΗΡΙΑΚΗ Α.Ε.Π.Ε.Υ. - KAPPA SECURITIES S.A.	0	
38	ΚΑΡΑΜΑΝΩΦ Α.Χ.Ε.Π.Ε.Υ. Α.Ε. - KARAMANOF SECURITIES & INV. SERVICES S.A.	0	
39	ΚΥΠΡΟΥ ΧΡΗΜΑΤΙΣΤΗΡΙΑΚΗ ΑΕΠΕΥ - KYPPOU SECURITIES S.A.	0	
40	ΜΕΓΑΤΡΑΣΤ - ΟΛΥΜΠΙΑΚΗ Α.Χ.Ε.Π.Ε.Υ. - MEGATRUST- OLYMPIC SECURITIES S.A	0	
41	N. ΚΟΜΝΗΝΟΣ Α.Χ.Ε. - NIC. COMNINOS SECURITIES S.A.	0	
42	N. ΧΡΥΣΟΧΟΪΔΗΣ Α.Χ.Ε. - N. CHRISOCHOIDES BROKERAGE FIRM S.A.	0	
43	ΣΤ.ΕΜ. ΛΑΥΡΕΝΤΑΚΗΣ Α.Χ.Ε. - ST. EM. LAVRENTAKIS SECURITIES S.A.	0	
44	ΤΡΑΠΕΖΑ ΠΕΙΡΑΙΩΣ Α.Ε. - PIRAEUS BANK S.A.	0	

ΓΕΝΙΚΟ ΣΥΝΟΛΟ / GRAND TOTAL:  
ΠΟΣΟΣΤΟ ΕΠΙ ΤΟΥ ΣΥΝΟΛΟΥ / % OF TOTAL:

Client :  
Own :

41,056  
46.59%  
53.41%

ΜΕΤΑΒΟΛΗ ΑΠΟ ΠΡΟΗΓΟΥΜΕΝΟ ΧΡΟΝΙΚΟ ΔΙΑΣΤΗΜΑ (01/08/2011 - 31/08/2011)  
/ CHANGE FROM PREVIOUS MONTH:

11,264  
37.81%



ΧΡΗΜΑΤΙΣΤΗΡΙΟ  
ΑΘΗΝΩΝ Α.Ε.  
Αγορά Παραγώγων

Αριθμός Εργάσιμων Ημερών / Number of Trading Days: 22

**Προϊόν / Product: ΣΜΕ ΣΕ ΜΕΤΟΧΕΣ - STOCK FUTURES**

A/A	Επωνυμία Μέλους / Member Name	Συμβόλαια Contracts	%
1	ΠΕΙΡΑΙΩΣ Α.Ε.Π.Ε.Υ. - PIRAEUS SECURITIES S.A.	688,208	34.43%
2	ΕΠΕΝΔΥΤΙΚΗ ΤΡΑΠΕΖΑ ΕΛΛΑΔΟΣ Α.Ε. - INVESTMENT BANK OF GREECE S.A.	322,998	16.16%
3	EUROBANK EFG ΧΡΗΜΑΤΙΣΤΗΡΙΑΚΗ ΑΕΠΕΥ - EUROBANK EFG SECURITIES Investment Firm S.A	234,941	11.75%
4	ΕΘΝΙΚΗ ΧΡΗΜΑΤΙΣΤΗΡΙΑΚΗ Α.Ε.Π.Ε.Υ. - NATIONAL SECURITIES	209,440	10.48%
5	SOLIDUS SECURITIES ΑΧΕΠΕΥ - SOLIDUS SECURITIES S.A	101,715	5.09%
6	EUROXX Χ.Α.Ε.Π.Ε.Υ. - EUROXX SECURITIES S.A.	88,409	4.42%
7	ΑΛΦΑ FINANCE ΑΕΠΕΥ - ALPHA FINANCE INVESTMENT SERVICES S.A.	79,477	3.98%
8	ΒΕΤΑ ΧΡΗΜΑΤΙΣΤΗΡΙΑΚΗ ΑΝΩΝΥΜΟΣ ΕΤΑΙΡΕΙΑ - BETA SECURITIES S.A.	39,005	1.95%
9	HSBC-ΠΑΝΤΕΛΑΚΗΣ ΧΡΗΜΑΤΙΣΤΗΡΙΑΚΗ Α.Ε.Π.Ε.Υ. - HSBC-PANTELAKIS SEC. S.A.	28,535	1.43%
10	ΔΥΝΑΜΙΚΗ ΑΧΕΠΕΥ - DYNAMIC SECURITIES	21,979	1.10%
11	ΚΥΚΛΟΣ ΧΡΗΜΑΤΙΣΤΗΡΙΑΚΗ Α.Ε.Π.Ε.Υ. - CYCLOS SECURITIES S.A.	20,360	1.02%
12	ΕΜΠΟΡΙΚΗ ΤΡΑΠΕΖΑ ΤΗΣ ΕΛΛΑΔΟΣ Α.Ε. - EMPORIKI BANK OF GREECE S.A.	18,837	0.94%
13	ΠΗΓΑΣΟΣ Α.Χ.Ε.Π.Ε.Υ. - PEGASUS BROKERAGE FIRM S.A	18,387	0.92%
14	PROTON ΤΡΑΠΕΖΑ ΑΝΩΝΥΜΗ ΕΤΑΙΡΕΙΑ - PROTON BANK S.A.	15,384	0.77%
15	CAPITAL Α.Χ.Ε.Π.Ε.Υ. - CAPITAL SECURITIES S.A.	13,510	0.68%
16	FORTIUS FINANCE ΑΧΕΠΕΥ - FORTIUS FINANCE SECURITIES S.A.	11,953	0.60%
17	EUROCORP ΧΡΗΜΑΤΙΣΤΗΡΙΑΚΗ Α.Ε. - EUROCORP SECURITIES S.A.	10,881	0.54%
18	MEGA EQUITY SEC. & FINANCIAL SERVICES LTD - MEGA EQUITY SECURITIES & FINANCIAL SE	10,668	0.53%
19	ΑΤΕ ΧΡΗΜΑΤΙΣΤΗΡΙΑΚΗ ΑΕΠΕΥ - ATE SECURITIES S.A.	9,114	0.46%
20	PRELIUM Α.Ε.Π.Ε.Υ. - PRELIUM SECURITIES & INVESTMENT SERVICES S.A.	8,376	0.42%
21	ΕΛΛΗΝΟΑΜΕΡΙΚΑΝΙΚΗ ΧΡΗΜ/ΡΙΑΚΗ Α.Ε.Π.Ε.Υ. - HELLENIC AMERICAN SEC. S.A.	7,439	0.37%
22	ΚΥΠΡΟΥ ΧΡΗΜΑΤΙΣΤΗΡΙΑΚΗ ΑΕΠΕΥ - KYPPOU SECURITIES S.A.	7,407	0.37%
23	MERIT Α.Χ.Ε.Π.Ε.Υ. - MERIT SECURITIES S.A	4,602	0.23%
24	GUARDIAN TRUST Α.Χ.Ε.Π.Ε.Υ - GUARDIAN TRUST SECURITIES S.A	3,698	0.18%
25	AXON ΧΡΗΜΑΤΙΣΤΗΡΙΑΚΗ Α.Ε. - AXON SECURITIES S.A.	3,053	0.15%
26	ΗΛΙΑΣ ΠΕΤΡΟΠΟΥΛΑΚΗΣ ΑΧΕΠΕΥ - EL. PETROPOULAKIS SECURITIES S.A.	2,843	0.14%
27	N. ΚΟΜΝΗΝΟΣ Α.Χ.Ε. - NIC. COMNINOS SECURITIES S.A.	2,650	0.13%
28	ΑΤΛΑΣ ΧΡΗΜΑΤΙΣΤΗΡΙΑΚΗ Α.Ε. - ATLAS SECURITIES S.A	2,378	0.12%
29	ΕΘΝΙΚΗ ΤΡΑΠΕΖΑ ΤΗΣ ΕΛΛΑΔΟΣ Α.Ε. - NATIONAL BANK OF GREECE S.A.	2,085	0.10%
30	N. ΧΡΥΣΟΧΟΪΔΗΣ Α.Χ.Ε. - N. CHRISOCHOIDES BROKERAGE FIRM S.A.	1,895	0.09%
31	ARGUS STOCKBROKERS LTD - ARGUS STOCKBROKERS LTD	1,625	0.08%
32	CFS ΧΡΗΜΑΤΙΣΤΗΡΙΑΚΗ Α.Ε.Π.Ε.Υ. - CFS SECURITIES & INVESTMENT SERVICES S.A.	1,520	0.08%
33	ΜΕΓΑΤΡΑΣΤ - ΟΛΥΜΠΙΑΚΗ Α.Χ.Ε.Π.Ε.Υ - MEGATRUST- OLYMPIC SECURITIES S.A	1,392	0.07%
34	ΛΕΩΝ ΔΕΠΟΛΑΣ ΧΡΗΜΑΤΙΣΤΗΡΙΑΚΗ Α.Ε - LEON DEPOLAS SECURITIES S.A.	1,348	0.07%
35	T BANK ΑΝΩΝΥΜΗ ΤΡΑΠΕΖΙΚΗ ΕΤΑΙΡΙΑ - T BANK S.A.	1,318	0.07%
36	ΔΡΑΞ ΧΡΗΜΑΤΙΣΤΗΡΙΑΚΗ Α.Ε.Π.Ε.Υ. - DRAX I.S.S.A.	572	0.03%
37	SOCIETE GENERALE S.A. - SOCIETE GENERALE S.A.	510	0.03%
38	ΚΑΡΑΜΑΝΩΦ Α.Χ.Ε.Π.Ε.Υ. Α.Ε. - KARAMANOF SECURITIES & INV. SERVICES S.A.	296	0.01%
39	MAGNA TRUST ΧΡΗΜ/ΚΗ ΑΕΠΕΥ - MAGNA TRUST SECURITIES S.A	135	0.01%
40	Γ.Α. ΠΕΡΒΑΝΑΣ ΧΡΗΜΑΤΙΣΤΗΡΙΑΚΗ ΑΕΠΕΥ - G.A. PERVANAS SECURITIES & INVESTMENT SER	9	0.00%
41	NUNTIUS ΕΛΛΗΝΙΚΗ ΧΡΗΜΑΤΙΣΤΗΡΙΑΚΗ Α.Ε - NUNTIUS SECURITIES S.A	0	
42	ΚΑΠΠΑ ΧΡΗΜΑΤΙΣΤΗΡΙΑΚΗ Α.Ε.Π.Ε.Υ. - KAPPA SECURITIES S.A.	0	
43	ΣΤ.ΕΜ. ΛΑΥΡΕΝΤΑΚΗΣ Α.Χ.Ε. - ST. EM. LAVRENTAKIS SECURITIES S.A.	0	
44	ΤΡΑΠΕΖΑ ΠΕΙΡΑΙΩΣ Α.Ε. - PIRAEUS BANK S.A.	0	

ΓΕΝΙΚΟ ΣΥΝΟΛΟ / GRAND TOTAL:  
ΠΟΣΟΣΤΟ ΕΠΙ ΤΟΥ ΣΥΝΟΛΟΥ / % OF TOTAL:

Client :  
Own :

1,998,952  
53.94%  
46.06%

ΜΕΤΑΒΟΛΗ ΑΠΟ ΠΡΟΗΓΟΥΜΕΝΟ ΧΡΟΝΙΚΟ ΔΙΑΣΤΗΜΑ (01/08/2011 - 31/08/2011)  
/ CHANGE FROM PREVIOUS MONTH:

886,944  
79.76%



ΧΡΗΜΑΤΙΣΤΗΡΙΟ  
ΑΘΗΝΩΝ Α.Ε.  
Αγορά Παραγώγων

Αριθμός Εργάσιμων Ημερών / Number of Trading Days: 22

**Προϊόν / Product: ΔΙΚΑΙΩΜΑΤΑ ΣΕ ΜΕΤΟΧΕΣ - STOCK OPTIONS**

A/A	Επωνυμία Μέλους / Member Name	Συμβόλαια Contracts	%
1	ΕΠΕΝΔΥΤΙΚΗ ΤΡΑΠΕΖΑ ΕΛΛΑΔΟΣ Α.Ε. - INVESTMENT BANK OF GREECE S.A.	3,210	35.28%
2	ΠΕΙΡΑΙΩΣ Α.Ε.Π.Ε.Υ. - PIRAEUS SECURITIES S.A.	2,396	26.34%
3	EUROXX Χ.Α.Ε.Π.Ε.Υ. - EUROXX SECURITIES S.A.	1,105	12.15%
4	ΕΘΝΙΚΗ ΧΡΗΜΑΤΙΣΤΗΡΙΑΚΗ Α.Ε.Π.Ε.Υ. - NATIONAL SECURITIES	572	6.29%
5	N. ΚΟΜΝΗΝΟΣ Α.Χ.Ε. - NIC. COMNINOS SECURITIES S.A.	500	5.50%
6	HSBC-ΠΑΝΤΕΛΑΚΗΣ ΧΡΗΜΑΤΙΣΤΗΡΙΑΚΗ Α.Ε.Π.Ε.Υ. - HSBC-PANTELAKIS SEC. S.A.	395	4.34%
7	ΒΕΤΑ ΧΡΗΜΑΤΙΣΤΗΡΙΑΚΗ ΑΝΩΝΥΜΟΣ ΕΤΑΙΡΕΙΑ - BETA SECURITIES S.A.	260	2.86%
8	EUROBANK EFG ΧΡΗΜΑΤΙΣΤΗΡΙΑΚΗ ΑΕΠΕΥ - EUROBANK EFG SECURITIES Investment Firm S.A	223	2.45%
9	ΠΗΓΑΣΟΣ Α.Χ.Ε.Π.Ε.Υ. - PEGASUS BROKERAGE FIRM S.A	140	1.54%
10	SOLIDUS SECURITIES ΑΧΕΠΕΥ - SOLIDUS SECURITIES S.A	100	1.10%
11	ΑΛΦΑ FINANCE ΑΕΠΕΥ - ALPHA FINANCE INVESTMENT SERVICES S.A.	100	1.10%
12	ΔΥΝΑΜΙΚΗ ΑΧΕΠΕΥ - DYNAMIC SECURITIES	40	0.44%
13	ΗΛΙΑΣ ΠΕΤΡΟΠΟΥΛΑΚΗΣ ΑΧΕΠΕΥ - EL. PETROPOULAKIS SECURITIES S.A.	37	0.41%
14	PRELIUM Α.Ε.Π.Ε.Υ. - PRELIUM SECURITIES & INVESTMENT SERVICES S.A.	20	0.22%
15	ARGUS STOCKBROKERS LTD - ARGUS STOCKBROKERS LTD	0	
16	AXON ΧΡΗΜΑΤΙΣΤΗΡΙΑΚΗ Α.Ε. - AXON SECURITIES S.A.	0	
17	CAPITAL Α.Χ.Ε.Π.Ε.Υ. - CAPITAL SECURITIES S.A.	0	
18	CFS ΧΡΗΜΑΤΙΣΤΗΡΙΑΚΗ Α.Ε.Π.Ε.Υ. - CFS SECURITIES & INVESTMENT SERVICES S.A.	0	
19	EUROCORP ΧΡΗΜΑΤΙΣΤΗΡΙΑΚΗ Α.Ε. - EUROCORP SECURITIES S.A.	0	
20	FORTIUS FINANCE ΑΧΕΠΕΥ - FORTIUS FINANCE SECURITIES S.A.	0	
21	GUARDIAN TRUST Α.Χ.Ε.Π.Ε.Υ. - GUARDIAN TRUST SECURITIES S.A	0	
22	MAGNA TRUST ΧΡΗΜ/ΚΗ ΑΕΠΕΥ - MAGNA TRUST SECURITIES S.A	0	
23	MEGA EQUITY SEC. & FINANCIAL SERVICES LTD - MEGA EQUITY SECURITIES & FINANCIAL SE	0	
24	MERIT Α.Χ.Ε.Π.Ε.Υ. - MERIT SECURITIES S.A	0	
25	NUNTIUS ΕΛΛΗΝΙΚΗ ΧΡΗΜΑΤΙΣΤΗΡΙΑΚΗ Α.Ε. - NUNTIUS SECURITIES S.A	0	
26	PROTON ΤΡΑΠΕΖΑ ΑΝΩΝΥΜΗ ΕΤΑΙΡΕΙΑ - PROTON BANK S.A.	0	
27	SOCIETE GENERALE S.A. - SOCIETE GENERALE S.A.	0	
28	ΑΤΕ ΧΡΗΜΑΤΙΣΤΗΡΙΑΚΗ ΑΕΠΕΥ - ATE SECURITIES S.A.	0	
29	ΑΤΛΑΣ ΧΡΗΜΑΤΙΣΤΗΡΙΑΚΗ Α.Ε. - ATLAS SECURITIES S.A	0	
30	Γ.Α. ΠΕΡΒΑΝΑΣ ΧΡΗΜΑΤΙΣΤΗΡΙΑΚΗ ΑΕΠΕΥ - G.A. PERVANAS SECURITIES & INVESTMENT SER	0	
31	ΔΡΑΞ ΧΡΗΜΑΤΙΣΤΗΡΙΑΚΗ Α.Ε.Π.Ε.Υ. - DRAX I.S.S.A.	0	
32	ΕΘΝΙΚΗ ΤΡΑΠΕΖΑ ΤΗΣ ΕΛΛΑΔΟΣ Α.Ε. - NATIONAL BANK OF GREECE S.A.	0	
33	ΕΛΛΗΝΟΑΜΕΡΙΚΑΝΙΚΗ ΧΡΗΜ/ΡΙΑΚΗ Α.Ε.Π.Ε.Υ. - HELLENIC AMERICAN SEC. S.A.	0	
34	ΕΜΠΟΡΙΚΗ ΤΡΑΠΕΖΑ ΤΗΣ ΕΛΛΑΔΟΣ Α.Ε. - EMPORIKI BANK OF GREECE S.A.	0	
35	ΚΑΠΠΑ ΧΡΗΜΑΤΙΣΤΗΡΙΑΚΗ Α.Ε.Π.Ε.Υ. - KAPPA SECURITIES S.A.	0	
36	ΚΑΡΑΜΑΝΩΦ Α.Χ.Ε.Π.Ε.Υ. Α.Ε. - KARAMANOF SECURITIES & INV. SERVICES S.A.	0	
37	ΚΥΚΛΟΣ ΧΡΗΜΑΤΙΣΤΗΡΙΑΚΗ Α.Ε.Π.Ε.Υ. - CYCLOS SECURITIES S.A.	0	
38	ΚΥΠΡΟΥ ΧΡΗΜΑΤΙΣΤΗΡΙΑΚΗ ΑΕΠΕΥ - KYPPOU SECURITIES S.A.	0	
39	ΛΕΩΝ ΔΕΠΟΛΑΣ ΧΡΗΜΑΤΙΣΤΗΡΙΑΚΗ Α.Ε. - LEON DEPOLAS SECURITIES S.A.	0	
40	ΜΕΓΑΤΡΑΣΤ - ΟΛΥΜΠΙΑΚΗ Α.Χ.Ε.Π.Ε.Υ. - MEGATRUST- OLYMPIC SECURITIES S.A	0	
41	N. ΧΡΥΣΟΧΟΪΔΗΣ Α.Χ.Ε. - N. CHRISOCHOIDES BROKERAGE FIRM S.A.	0	
42	ΣΤ.ΕΜ. ΛΑΥΡΕΝΤΑΚΗΣ Α.Χ.Ε. - ST. EM. LAVRENTAKIS SECURITIES S.A.	0	
43	T BANK ΑΝΩΝΥΜΗ ΤΡΑΠΕΖΙΚΗ ΕΤΑΙΡΙΑ - T BANK S.A.	0	
44	ΤΡΑΠΕΖΑ ΠΕΙΡΑΙΩΣ Α.Ε. - PIRAEUS BANK S.A.	0	

ΓΕΝΙΚΟ ΣΥΝΟΛΟ / GRAND TOTAL:	9,098
ΠΟΣΟΣΤΟ ΕΠΙ ΤΟΥ ΣΥΝΟΛΟΥ / % OF TOTAL:	Client : 49.18%
	Own : 50.82%
ΜΕΤΑΒΟΛΗ ΑΠΟ ΠΡΟΗΓΟΥΜΕΝΟ ΧΡΟΝΙΚΟ ΔΙΑΣΤΗΜΑ (01/08/2011 - 31/08/2011) / CHANGE FROM PREVIOUS MONTH:	1,288 16.49%



ΧΡΗΜΑΤΙΣΤΗΡΙΟ  
ΑΘΗΝΩΝ Α.Ε.

Αγορά Παραγώγων

## 8. ΣΗΜΑΝΤΙΚΑ ΓΕΓΟΝΟΤΑ ΤΡΕΧΟΝΤΟΣ ΜΗΝΑ - CURRENT MONTH KEY EVENTS

**01.09.2011**

**Θέμα: Ανανέωση οδηγού «Παράμετροι Διαχείρισης Κινδύνου»**

Με την παρούσα σας ενημερώνουμε για την διάθεση νέας έκδοσης του οδηγού «Παράμετροι Διαχείρισης Κινδύνου» με ημερομηνία ισχύος την Πέμπτη 01 Σεπτεμβρίου 2011.

Οι αλλαγές αφορούν σε:

- Απόδοση θετικού περιθωρίου στις θέσεις σε Συμβάσεις Πώλησης με Σύμφωνο Επαναγοράς (Stock Repo) και θέσεις πώλησης σε Συμβάσεις Επαναγοράς (RA) για το ΔΑΚΕΤ-30 «NBGAM ETF GREECE & TURKEY 30 - ΜΕΤΟΧΙΚΟ» λόγω έναρξης διαπραγμάτευσης από Παρασκευή 02 Σεπτεμβρίου 2011.
- Εισαγωγή στη λίστα αποδεκτών κινητών αξιών έναντι περιθωρίου ασφάλισης του ΔΑΚΕΤ-30 «NBGAM ETF GREECE & TURKEY 30 - ΜΕΤΟΧΙΚΟ», λόγω έναρξης διαπραγμάτευσης από Παρασκευή 02 Σεπτεμβρίου 2011.

**01.09.2011**

**Θέμα: Ανανέωση οδηγού «Παράμετροι Διαχείρισης Κινδύνου»**

Με την παρούσα σας ενημερώνουμε για την διάθεση νέας έκδοσης του οδηγού «Παράμετροι Διαχείρισης Κινδύνου» με ημερομηνία ισχύος την Παρασκευή 02 Σεπτεμβρίου 2011.

Οι αλλαγές αφορούν σε:

- Μεταβολή της κεντρικής μεταβλητότητας (fixed volatility) που λαμβάνει υπόψη του το RI.VA. για τον υπολογισμό των περιθωρίων ασφάλισης παράγωγων προϊόντων στο δείκτη FTSE/ASE-20 από 53% σε 57%.
- Αλλαγή του ποσοστού μεταβλητότητας για το κλείσιμο θέσεων πώλησης σε δικαιώματα που χρησιμοποιείται για τον υπολογισμό του κινδύνου μέλους (ΥΚΜ) από 63% σε 67%.

**02.09.2011**

**Θέμα: Ανανέωση οδηγού «Παράμετροι Διαχείρισης Κινδύνου»**

Με την παρούσα σας ενημερώνουμε για την διάθεση νέας έκδοσης του οδηγού «Παράμετροι Διαχείρισης Κινδύνου» με ημερομηνία ισχύος την Δευτέρα 05 Σεπτεμβρίου 2011.

Οι αλλαγές αφορούν σε:

- Μεταβολή της κεντρικής μεταβλητότητας (fixed volatility) που λαμβάνει υπόψη του το RI.VA. για τον υπολογισμό των περιθωρίων ασφάλισης παράγωγων προϊόντων στο δείκτη FTSE/ASE-20 από 57% σε 61%.
- Αλλαγή του ποσοστού μεταβλητότητας για το κλείσιμο θέσεων πώλησης σε δικαιώματα που χρησιμοποιείται για τον υπολογισμό του κινδύνου μέλους (ΥΚΜ) από 67% σε 71%.

**08.09.2011**

**Θέμα: Ανανέωση οδηγού «Παράμετροι Διαχείρισης Κινδύνου»**

Με την παρούσα σας ενημερώνουμε για την διάθεση νέας έκδοσης του οδηγού «Παράμετροι Διαχείρισης Κινδύνου» με ημερομηνία ισχύος την Παρασκευή 09 Σεπτεμβρίου 2011.

Οι αλλαγές αφορούν σε:

- Μεταβολή της κεντρικής μεταβλητότητας (fixed volatility) που λαμβάνει υπόψη του το RI.VA. για τον υπολογισμό των περιθωρίων ασφάλισης παράγωγων προϊόντων στο δείκτη FTSE/ASE-20 από 61% σε 65%.
- Αλλαγή του ποσοστού μεταβλητότητας για το κλείσιμο θέσεων πώλησης σε δικαιώματα που χρησιμοποιείται για τον υπολογισμό του κινδύνου μέλους (ΥΚΜ) από 71% σε 75%.

**27.09.2011**

**Θέμα: Ανανέωση οδηγού «Παράμετροι Διαχείρισης Κινδύνου»**

Με την παρούσα σας ενημερώνουμε για την διάθεση νέας έκδοσης του οδηγού «Παράμετροι Διαχείρισης Κινδύνου» με ημερομηνία ισχύος την Τετάρτη 28 Σεπτεμβρίου 2011.

Οι αλλαγές αφορούν σε:

- Μεταβολή της κεντρικής μεταβλητότητας (fixed volatility) που λαμβάνει υπόψη του το RI.VA. για τον υπολογισμό των περιθωρίων ασφάλισης παράγωγων προϊόντων στο δείκτη FTSE/ASE-20 από 65% σε 68%.
- Αλλαγή του ποσοστού μεταβλητότητας για το κλείσιμο θέσεων πώλησης σε δικαιώματα που χρησιμοποιείται για τον υπολογισμό του κινδύνου μέλους (ΥΚΜ) από 75% σε 78%.



ΧΡΗΜΑΤΙΣΤΗΡΙΟ  
ΑΘΗΝΩΝ Α.Ε.  
Αγορά Παραγώγων

**01.09.2011**

**Subject: Renewal of «RISK MANAGEMENT PARAMETERS»**

We would like to inform you that a new version of «Risk Management Parameters» that will come in effect on Thursday, 01 September 2011, is available.

Changes concerning:

- Positive Margin for Stock Repo (SR) and Repurchase Agreements (RA) Short Positions regarding ETF GT-30 «NBGM ETF GREECE & TURKEY 30 - EQUITY», due to resume trading on Friday 02 September 2011.
- Import into the collaterals list of ETF GT-30 «NBGM ETF GREECE & TURKEY 30 - EQUITY», due to resume trading on Friday 02 September 2011.

**01.09.2011**

**Subject: Renewal of «RISK MANAGEMENT PARAMETERS»**

We would like to inform you that a new version of «Risk Management Parameters» that will come in effect on Friday, 02 September 2011, is available.

Changes concerning:

- The fixed volatility parameter that RI.VA. uses for the margin calculation for the derivative products on the index FTSE/ASE-20 which is being adjusted from 53% to 57%.
- Percentage change of ask volatility, for short position closing on options, that is being used for the calculation of member risk from 63% to 67%.

**02.09.2011**

**Subject: Renewal of «RISK MANAGEMENT PARAMETERS»**

We would like to inform you that a new version of «Risk Management Parameters» that will come in effect on Monday, 05 September 2011, is available.

Changes concerning:

- The fixed volatility parameter that RI.VA. uses for the margin calculation for the derivative products on the index FTSE/ASE-20 which is being adjusted from 57% to 61%.
- Percentage change of ask volatility, for short position closing on options, that is being used for the calculation of member risk from 67% to 71%.

**08.09.2011**

**Subject: Renewal of «RISK MANAGEMENT PARAMETERS»**

We would like to inform you that a new version of «Risk Management Parameters» that will come in effect on Friday, 09 September 2011, is available.

Changes concerning:

- The fixed volatility parameter that RI.VA. uses for the margin calculation for the derivative products on the index FTSE/ASE-20 which is being adjusted from 61% to 65%.
- Percentage change of ask volatility, for short position closing on options, that is being used for the calculation of member risk from 71% to 75%.

**27.09.2011**

**Subject: Renewal of «RISK MANAGEMENT PARAMETERS»**

We would like to inform you that a new version of «Risk Management Parameters» that will come in effect on Wednesday, 28 September 2011, is available.

Changes concerning:

- The fixed volatility parameter that RI.VA. uses for the margin calculation for the derivative products on the index FTSE/ASE-20 which is being adjusted from 65% to 68%.
- Percentage change of ask volatility, for short position closing on options, that is being used for the calculation of member risk from 75% to 78%.



ΧΡΗΜΑΤΙΣΤΗΡΙΟ  
ΑΘΗΝΩΝ Α.Ε.  
Αγορά Παραγώγων

## 9. ΠΡΟΓΡΑΜΜΑ ΜΟΝΑΔΑΣ ΕΚΠΑΙΔΕΥΣΗΣ - SCHEDULE OF TRAINING UNIT

Για πληροφορίες σχετικά με το πρόγραμμα μονάδας εκπαίδευσης επισκεφτείτε την ηλεκτρονική διεύθυνση:

<http://www.helex.gr>

For more information about the training unit schedule visit the following link:

<http://www.helex.gr>